



Von professionellen Maschinen- über Werkzeuglösungen bis zu hochwertiger Fahrzeugtechnik. Im Spezial Investitionsgüter gibts jede Menge Ideen. Ab Seite 11.

DACH NEWS

AUG. 3/2025 • 32. JHG • VERLAG SCHENSINA • KOSTENLOS

Politik für den Dachbau?

Was hat die neue Bundesregierung bislang für die Bauwirtschaft geleistet? Mit anhaltender Schwächephase im Neubau wird deutsche Bauwirtschaft immer mehr zum Politikum: Neubauförderung, Mietendeckel, Sozialkosten und Bürokratie sind nur einige Streitpunkte. Lesen Sie das Interview mit Politprofi Wolfgang Bosbach.

Ganze fünf Legislaturperioden hat Wolfgang Bosbach im Deutschen Bundestag gesessen. Im Politbetrieb sollte er sich auskennen. Mit Blick auf die Engpässe im Wohnungsbau sagt er: "Bauen, bauen, bauen - das hilft. Durch Mietendeckel entstehen keine neuen Wohnungen. Sie dämpfen den Preisanstieg, der aber ist eine Folge von überhöhter Nachfrage bei zu geringem Angebot". Das ganze Exklusiv-Interview lesen auf Seite 3 dieser Ausgabe.

Wer unabhängiger vom politischen Rahmen werden will, liegt mit den Tipps von Frank Gronert richtig. Der Vertriebs-Experte erklärt die häufigsten Vertriebsfehler von Handwerkern und wie Sie sie für sofort mehr Erfolg abstellen (Bericht Seite 5). Mit unserem Titelbild sucht Lamilux neue Helden vom Dach. Mit der neu aufgelegten 'Mission Flachdach' können Nachwuchstalente aus dem Dachhandwerk ihre Arbeiten einreichen. Finale und Prämierung der Sieger ist dann auf der Dach+Holz Messe in Köln im Februar (Bericht Seite 21).



Beilage: Großer Wandkalender 2026
Start im November, sofort zum Aufhängen.

Bild: Lamilux Heinrich Strunz GmbH

GROSSHANDEL

Die Heinrich Obers GmbH feiert 30 Jahre am Standort in Essen mit noch mehr Service fürs Handwerk. Seite 2

BAU-DENKMAL

Kirchendach: Mit 146.748 Schiefersteinen wurde Österreichs Kulturschatz, die Basilika am Mondsee neu eingedeckt. Seite 8

Neue Ziegel fürs Schlossdach: Auf der Insel Mainau im Bodensee warteten knifflige Herausforderungen bei der Sanierung des Barockschlosses. Seite 18

SOLAR & GRÜNDACH

Im niederösterreichischen Bruck hat Bauder für die eigene Industriehalle Österreichs größtes Solar-Gründach gebaut. Seite 17

DÄMMUNG

Dämmstoffkur für eine Nordseeklinik: Auf Amrum erhielt ein Klinikgebäude eine bauliche Rehamaßnahme mit PU-gedämmter Dachsanierung. Seite 20

BRANCHE

Dirk Rosso, Vertriebsdirektor des Flachdachspezialisten Carlisle, stellt sich dem DachNews Fragebogen. Seite 23

Wohnimmobilien: Talfahrt der Preise beendet

Die Talsohle am Markt für Wohnimmobilien ist nach Einschätzung der Immobilienexperten von LBS und Sparkassen durchschritten. Zwar zeigt der für die LBS-Analyse „Markt für Wohnimmobilien“ erhobene Preisspiegel im Frühjahr 2025 für gebrauchte Immobilien immer noch einen leichten Preistrückgang gegenüber dem Vorjahr. Er fiel allerdings weniger kräftig aus als erwartet und deutlich schwächer als 2024 (siehe Grafik). Da auch das Angebot leicht steigen dürfte, bleiben die Preise im bundesweiten Mittel vorerst stabil.

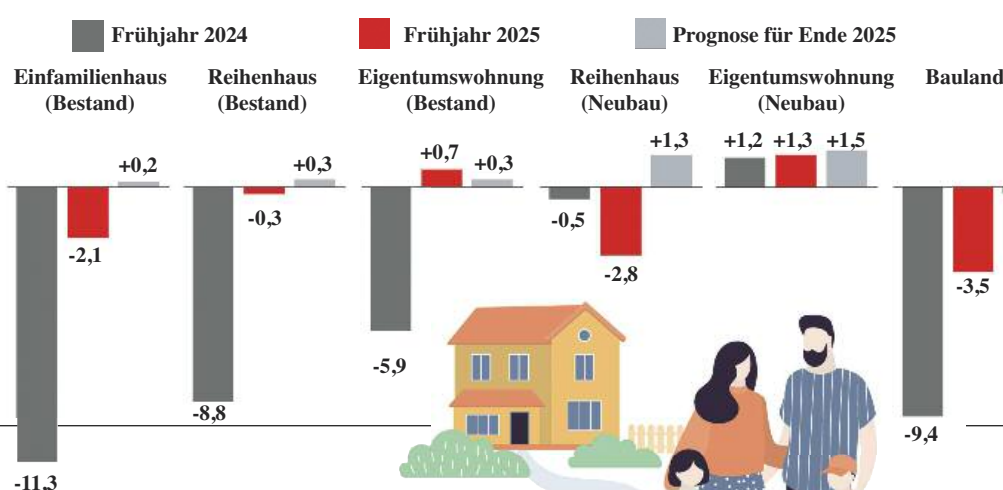
Einfamilienhäuser beispielsweise kosteten im Frühjahr 2025 2,1 Prozent weniger als ein Jahr zuvor, im Frühjahr 2024 hatte der Preistrückgang noch bei gut 11 Prozent gelegen. Ältere Reihenhäuser waren zuletzt sogar schon wieder preisstabil. Im Neubausektor sah es ähnlich aus: Neue Eigentumswohnungen waren etwas teurer als 2023 (+2,3 %), neue Reihenhäuser günstiger (-2,8 %). Die Baulandpreise gaben um 3,5 Prozent nach, aber auch hier ist der Rückgang im Vorjahresvergleich abgeflaut.

Die Nachfrage nach freistehenden Einfamilienhäusern aus dem Bestand wird nach Einschätzung der Immobilienexperten 2025 in fast ganz Deutschland wieder steigen – nach zwei sehr schwachen Vorjahren. Die preisliche Ausgangsbasis ist dabei jeweils sehr unterschiedlich. Wo Einfamilienhäuser hierzulande besonders teuer und wo besonders günstig sind, zeigt ein Auszug aus dem Preisspiegel in der Grafik unten links. Die häufigsten Preise schwanken dabei zwischen 1.5 Mio. bis runter auf 100.000 Euro.

Die häufigsten Preise für gebrauchte Einfamilienhäuser in Euro top down

Grünwald (BY)	1.750.000
München	1.500.000
Kronberg im Taunus (HE)	1.110.000
Stuttgart	895.000
Düsseldorf	850.000
Köln	850.000
Erlangen	680.000
Heidelberg	655.000
Hamburg	550.000
Gelsenkirchen	325.000
Bremerhaven	210.000
Eisleben (ST)	100.000

Veränderung der Preise gegenüber dem Vorjahr in Prozent



Quelle Daten: LBS Research

HIRSCH Porozell

DIE DÄMMSYSTEME FÜR IHR DACH!

SICHER. NACHHALTIG. ZERTIFIZIERT.

Unsere nachhaltigen Lösungen mit erstklassigen Dämmeigenschaften für Ihr Flach- oder Gefälledach. Mit Leckageortungsfunktion. Zertifiziert mit dem SHI-Produktpass. Für einfacheres Planen & Bauen.

HIRSCH POROZELL
Flach-/Gefälledach Dämmplatte
WLG 031/032

HIRSCH POROZELL
ILOS 2.0 Flachdach-Dämmplatte mit Sensor

Hier geht's zum HIRSCH Porozell SHI-Produktpass

www.hirsch-porozell.de

Heinrich Obers feiert Jubiläum in Essen

Der Dachbaustoffhandel Heinrich Obers aus Essen feierte Ende September mit rund 200 Gästen aus Dachhandwerk und Branche das 30-jährige Jubiläum am Standort in der Sabinastraße. Pünktlich dazu glänzt der Essener Großhandel mit neuen Serviceleistungen fürs Handwerk.

Insgesamt blickt der Dachbaustoffhandel Heinrich Obers bereits auf 106 Jahre Firmengeschichte zurück. Die letzten 30 Jahre davon an der Sabinastraße in Essen. Der geschäftsführende Gesellschafter Edgar Juras kam 1986 ins Unternehmen, seit 2005 ist er Alleingesellschafter. Über den 30 Jahre zurückliegenden Umzug an die Sabinastraße sagt Edgar Juras heute: "Wir konnten zunächst so einziehen, ohne große bauliche Veränderungen vornehmen zu müssen. Viele Umbauten wurden erst danach in Eigenarbeit nach dem offiziellen Geschäftsschluss geleistet. Zum Teil bis 4 Uhr in der Früh. Wobei wir um 7 Uhr alle wieder auf der Arbeit waren – heutzutage kaum vorstellbar." So wurden die Gebäude und das Lager an der Sabinastraße nach und nach instandgesetzt bzw. umgebaut. Die notwendigen Investitionen seien über mehrere Jahre verteilt worden. Ein Erfolgsrezept dabei erklärt Juras so: "Ich habe stets das Ziel verfolgt, bei allen Investitionen eine möglichst hohe Eigenkapitalquote einzubringen. So bin ich heute froh, nahezu bankenunabhängig zu sein." Bedanken will Juras sich an erster Stelle für die Leistungen seiner Mitarbeiter in diesen 30 Jahren: "Ohne mein Team wäre ich nicht soweit gekommen", betont er zum Jubiläum an der Sabinastraße. Sorgen bereitet dem Unternehmer allerdings die aktuelle Konjunkturlage: "Massiver Stellenabbau, Probleme in der Auto-



Nachfolgelösung gefunden: Mittelfristig wird Edgar Juras (links) die Geschäftsführung der Heinrich Obers GmbH an seine Tochter Coralie Juras und an ihren Schwager Christian Jürilien übergeben.



Die neue Striebig Wandsäge erweitert den Maschinenpark des Essener Großhandels ebenso wie die Schechtl-Schwenkbiegemaschine in 3 Meter.

mobilbranche, Energiekrise, Krieg in der Ukraine und vieles mehr. Hier muss sicherlich ein Umdenken stattfinden. Work-Life Balance, wie sie im Moment gesehen wird, führt uns sicherlich nicht zum Ziel. Grundwerte, wie Ehrlichkeit, Pünktlichkeit, Freundlichkeit, Loyalität, Fleiß, Zielstrebigkeit und Teamfähigkeit waren Attribute, die Deutschland stark gemacht haben. Heute fehlt es häufig hieran", mahnt Edgar Juras. Allerdings sei die Bedachungsbranche, so Juras, weiter aktuell sehr stark mit der Sanierung ausgelastet. Die Arbeit könne vor allem in den Ballungszentren wie Essen kaum bewältigt werden. Gründe hierfür seien der Fachkräftemangel, aber auch die fehlende Bereitschaft zur Mehrarbeit mit Überstunden, und Samstagsarbeit. Viel Potenzial sieht Juras fürs Essener Dachhandwerk und die Region in dem lang geplanten Objekt „Essen 51“, das in 2026 gestartet werden soll. In dem neu zu bauenden Stadtquartier sollen in den kommenden 10 Jahren rund 1.700 Wohnungen entstehen.

Ergänzend kommt auch die Erweiterung der Lagerfläche durch ein nur 500 Meter entferntes neues Außenlager hinzu, die Schaffung von neuen Büroarbeitsplätzen sowie der jetzt kürzlich entstandene neue Besprechungsraum mit neuen Hallenflächen direkt gegenüberliegend in der Sabinastraße 30.

Nachfolgelösung gefunden

Besonders stolz ist Edgar Juras auch, eine Lösung für eine Nachfolgeregelung im Unternehmen gefunden zu haben. Tochter Coralie Juras und Schwiegersohn Christian Jürilien werden sich der Herausforderung der Selbstständigkeit stellen. Beide werden die Heinrich Obers GmbH mittelfristig übernehmen und sind auch schon heute erfolgreich im Unternehmen tätig. "Ein Verkauf des Unternehmens und meines Lebenswerkes ist also vom Tisch", erklärt Edgar Juras erleichtert. Gleichzeitig wendet er sich an seine Kunden mit der Bitte, der kommenden Generation das gehabte Vertrauen weiter zu schenken. Zudem bedankt sich Juras anlässlich des Jubiläums für die Zusammenarbeit mit der FDF Kooperation: "Als Gründungsmitglied bin ich heute noch im Beirat der FDF tätig. Ich habe die Kooperation immer gelebt. Eine Kooperation auf Augenhöhe mit vielen gleichgesinnten Menschen, bei denen sich im Laufe der Jahre Freundschaften gebildet haben. Ich habe in all den Jahren keine Gesellschafterversammlung ausgelassen und freue mich stets auf jedes Zusammentreffen", meint Juras und fügt hinzu: "Ohne die FDF wären wir nicht dort, wo wir heute stehen."

Noch mehr Service-Power

Bei Heinrich Obers ist man jedenfalls vorbereitet auf diese und andere neue Herausforderungen. "Unsere Stärke in Richtung Handwerk sehe ich in der Nähe und dem persönlichen Kontakt. Wir kennen unsere Kunden persönlich. Der Kunde ist nicht nur eine Nummer. Aufgrund der Größe unseres Unternehmens haben wir kurze Entscheidungswege", betont Edgar Juras die Stärken seines Unternehmens für Handwerkskunden. Ganz aktuell heißt das z. B. die Ausweitung des ohnehin schon breiten Fuhrparks mit einem DAF-26 Tonner LKW mit Mitnahmestapler (siehe Bild oben). Hinzu kommt die Erweiterung des Maschinenparks mit einer Striebig Vertikal-Plattensäge, einer Schechtl-Tafelblechschere, einer Schechtl-Schwenkbiegemaschine in vier Meter und einer Jorns-Schwenkbiegemaschine. "Fürs Handwerk macht uns das zu einem noch leistungsfähigeren und flexibleren Partner", unterstreicht Juras die Neuanschaffungen.



Über 200 Gäste feierten Ende September 30 Jahre Heinrich Obers in der Sabinastraße in Essen.

Mit anhaltender Schwächephase im Neubau wird deutsche Bauwirtschaft immer mehr zum Politikum: Neubauförderung, Mietendeckel, Sozialkosten und Bürokratie sind nur einige Streitpunkte. Was denkt einer, der sich in politischen Entscheidungsprozessen in Deutschland bestens auskennt? Mit Wolfgang Bosbach steht ein erfahrener Politprofi in unserem Exklusiv-Interview Rede und Antwort.

"KI wird keine Dächer decken"

Herr Bosbach, auch wenn Sie ja nun Politiker im Ruhestand sind, als erstes natürlich die Frage über eine Bewertung für die Regierung von Friedrich Merz. Wie gut oder erfolgreich waren die ersten knapp 6 Monate?

Bosbach: "Ruhestand" ist gut.... Wenn es mal soweit sein sollte, gebe ich Ihnen sofort Bescheid! Formal haben Sie dennoch Recht, aber auch ohne Mandat kann man politisch aktiv sein. Der Start der Regierung war holprig, zumal das Kapitel "Schuldenbremse" gerade seitens der Union im Wahlkampf doch etwas anders thematisiert wurde. Deshalb hat die Änderung des Grundgesetzes zur Aufnahme gewaltiger Kredite - noch mit den Mehrheiten des alten Bundestages- verständlicherweise für Nachfragen und Kritik gesorgt. Dann wurden rasch viele Weichen - um unsere Wirtschaft wieder auf Wachstumskurs zu bringen - in die richtige Richtung gestellt, allerdings hätte die avisierte Senkung der Strompreise für alle erfolgen müssen, nicht nur für Teile des produzierenden Gewerbes. Kurzum: Es gibt Licht, aber auch Schatten.

Nun hat Merz einen Herbst der Reformen angekündigt. Wo sehen Sie dringendsten Handlungsbedarf?

Bosbach: Zum einen bei den Klassikern "Entbürokratisierung und Beschleunigung von Genehmigungsverfahren." Wenn wir hier nicht zügig von der Rhetorik zum Machen kommen, wird das gigantische Infrastrukturpaket nicht schnell die gewünschte Wirkung entfalten können. Zum anderen bei der Reform der sozialen Sicherungssysteme, hier steigen die Ausgaben deutlich schneller als die Einnahmen. Daher der Handlungsdruck.

Unsere Zeitung wendet sich an Handwerker. Wie steht es bei Ihnen in Sachen Bauen und Handwerk?

Bosbach: Äh, tja, also, ähem, ich sage es mal so: Meine Frau ist da 10 x begabter als ich. Sie sagt oft: Bitte hilf mir nicht, dann bin ich schneller fertig. Obwohl: Sooo schlimm ist es nicht. Ich kann schon einen Hammer von einer Zange und einen Dübel von einem Bohrer unterscheiden. Das ist ja auch schon was!

Politisch betrachtet ist die Bauwirtschaft derzeit eher ein Problemkind. Der Neubau schwächelt extrem, bauen

ist einfach zu teuer? Ist das eine Frage für politisches Einschreiten oder ein marktwirtschaftliches Problem?

Bosbach: Lage leider zutreffend beschrieben, aber nicht jedes Problem lässt sich politisch lösen. Wenn z. B. die Finanzierungskosten stetig steigen, oder Baumaterialien teurer werden, weil auch die Rohstoffe teurer wurden und die Löhne gestiegen sind, dann ist nicht in erster Linie die Politik gefragt. Anders bei Änderungen im BauGB, Stichwort Baurturbos, oder in den LandesbauO um das Bauen preiswerter zu machen. Immerhin hat die Politik das Problem erkannt und auch hier die Weiche neu und richtig gestellt, aber Debatten um eine Verstaatlichung von Wohnungsgesellschaften führt dort garantiert nicht zu neuer Lust an Investitionen.

Hohe Mietkosten in Ballungszentren sind gleich das zweite Problem, das politisch sehr aufgeladen ist. Brauchen wir zeitlich begrenzte Mietendeckel oder was hilft?

Bosbach: Bauen, bauen, bauen - das hilft. Durch Mietendeckel entstehen keine neuen Wohnungen. Sie dämpfen den Preisanstieg, der aber ist eine Folge von überhöhter Nachfrage bei zu geringem Angebot. Daher: Bauen!

Sozialkosten sind für die Bauwirtschaft und auch jeden Handwerksbetrieb ein enormer Kostenfaktor. Geht es finanzpolitisch überhaupt, Lohnnebenkosten noch einmal zu senken?

Bosbach: Wir sollten froh sein, wenn die Lohnnebenkosten nicht immer weiter ansteigen. Deshalb sind ja auch die geplanten Reformen der sozialen Sicherungssysteme so wichtig. Aber machen wir uns nichts vor: Egal was kommt, es wird massive Kritik geben. Motto: "Natürlich muss gespart werden,

aber doch nicht an dieser Stelle! Wo denn stattdessen? Lasst Euch was einfallen! Vielleicht hier? Da erst recht nicht!!"

Ein weiteres Streitthema durchzieht vor allem auch das Handwerk. Die Rente mit 70 ist immer wieder Streitthema. Ist das auf Dauer zu verhindern?

Bosbach: Ein gesetzliches Renteneintrittsalter von 70 Jahren werden wir beide garantiert nicht erleben. Die Anhebung auf 67 Jahre war ja schon eine schwere Geburt. Die Probleme liegen eher bei einem zu frühen Austritt aus dem Erwerbsleben, siehe abschlagsfreie Vorruhestandsregelung.

Unsere Leser sind Dachdecker. Und werden ja gerne als Gegenbeispiel für die Rente mit 70 angeführt. Mit 70 aufs Dach klettern ist halt für viele nicht mehr möglich. Was wird aus denen?

Bosbach: Oh je, oh je. Ich sage nur Kurt Beck. Der war es doch, der mit dem Beispiel vom wackeren, aber betagten Dachdecker für den vorgezogenen Ruhestand geworden hat. Es waren aber nicht überwiegend Handwerker, sondern Büroberufe und Mitarbeiter im öffentlichen Dienst, die vom neuen Recht Gebrauch gemacht haben.

Der nächste politische Knackpunkt für Handwerksarbeit liegt am unteren Lohnende. Auf dem Bau bedarf es einfach auch billiger Arbeitskraft für einfache Aufgaben. Harte Arbeit in der Nähe des Mindestlohns, die gegen das Einstreichen von Sozialleistungen also Bürgergeld konkurriert. Was ist hier Ihrer Meinung nach mit sozialer Gerechtigkeit?

Bosbach: Gute Frage, kurze Antwort: Soziale Gerechtigkeit schulden wir nicht nur denen, die auf soziale Leistungen angewiesen sind, sondern auch jenen, die tagtäglich dafür arbeiten, dass diese Leistungen überhaupt bezahlt werden können. Der Sozialstaat soll denen helfen, die wollen -

Zur Person

Wolfgang Bosbach (73) ist Rechtsanwalt und Politiker. Von 1994 bis 2017 war er Mitglied des Deutschen Bundestages. Von 2000 bis 2009 STV. Vorsitzender der CDU/CSU Bundestagsfraktion, von 2008 bis 2015 Vorsitzender des Innenausschusses. Er ist Rechtsanwalt in der Kanzlei Winter Rechtsanwälte in Bergisch Gladbach. Sein Berufsweg ist eher ungewöhnlich. Nach dem Realschulabschluss macht er zunächst eine Ausbildung im Supermarkt zum Einzelhandelskaufmann und später zum staatlich geprüften Betriebswirt. Erst danach machte er das Abitur auf dem zweiten Bildungsweg und startete mit 30 Jahren das Jurastudium in Köln. In der CDU ist er seit 1972. Er ist verheiratet und hat drei Töchter, von denen eine (Caroline Bosbach) selbst seit 2025 im Bundestag sitzt. Bosbach ist nach wie vor gern geschehener Gast in Polit-Talkshows, Redner, Golfspieler, Großvater und übt diverse Ehrenämter im sozialen Bereich aus.

aber nicht können. Nicht aber auch noch denen, die könnten, aber nicht wollen.

Alle oben angeführten Probleme der Baubranche gipfeln dann in einer immer größer werdenden Fachkräftelücke. Die Babyboomer gehen in den Ruhestand und bei jungen Leuten der Generation Y und Z ist handwerkliche und körperliche Arbeit anscheinend weniger beliebt. Wie wird dieses Problem in Zukunft gelöst? Das trifft ja nicht nur das Handwerk.

Bosbach: Das stimmt. Ende November 2024 hat eine Bande in Köln anstelle eines Geldautomaten einen Kontoauszugdrucker gesprengt. Offensichtlich gibt es sogar im Milieu schon einen Fachkräftemangel (lacht). Aber jetzt mal im Ernst: Nicht der Staat entscheidet, wer welchen Beruf ergreift. Das entscheiden die Bürgerinnen und Bürger ganz souverän. Werben und informieren! Nicht nur, aber gerade im Handwerk werden Fachkräfte händeringend gesucht. KI wird niemals in der Lage sein ein Dach zu decken. Zuwanderung von Qualifizierten kann helfen dieses Problem zu lösen, aber niemals inländische Aktivitäten ersetzen.

Jetzt haben wir viele kontroverse Themen angesprochen. Womit können Sie unseren Lesern zum Abschluss ein wenig Mut für die Zukunft machen?

Bosbach: Anfang des Jahres habe ich auf die gleiche Frage mit "Julian Nagelsmann" geantwortet. Jetzt bin ich mir gar nicht mehr so sicher... Ich habe Vertrauen in die junge Generation. Es gibt unzählige motivierte, fleißige, strebsame junge Leute. Schenken wir ihnen Vertrauen und geben wir ihnen eine Chance!

Lichtkuppelsanierung mit Aufstocksystem FlexFix

4 Schritte | 45 Minuten

Kingspan ESSMANN Aufstocksystem FlexFix – der Trumpf auf dem Flachdach

- Schnelle und sichere Montage durch vormontiertes Gesamtsystem
- Keine handwerkliche Bauleistung an der Dachabdichtung
- Wetterschutzkante schützt die Abdichtkante gegen Witterungseinflüsse und Beschädigungen
- Einfache Nachrüstung – auch mit Lüftungs- oder Entrauchungssystemen
- Kompatibel mit allen Kingspan ESSMANN Aufsetzkränzen und gängigen Fremdfabrikaten



sanierungs-joker.de

Kingspan
Light + Air



www.lemp.de

Schwungvoll neu bedacht

Aluminium-Dachschindeln sind ein echter Blickfang und überzeugen durch große Flexibilität – als Paradebeispiel dient ein Einfamilienhaus in Ellwangen.

Entscheiden sich Hausbesitzer für eine Sanierung des Daches, kann das durchaus zu einer Herausforderung werden. So auch bei einem Einfamilienhaus in Ellwangen, im Osten Baden-Württembergs. Hier entschied sich Familie Dolderer für eine Erneuerung des in die Jahre gekommenen Hausabschlusses. „Das Anspruchsvolle daran war, dass die bisherige Schindeloptik dabei genauso beibehalten werden sollte wie die alten Fledermausgauben“, beschreibt Flaschner Florian Geier. Das Besondere an dieser Gaubenart ist ihre geschwungene Form und der optisch fließende Übergang zwischen Dach und Gaube.

Flexibilität gefragt
„Entsprechend standen wir vor der Aufgabe, ein hochwertiges Material zu finden, das



sowohl die Schindeloptik besitzt als auch die Flexibilität der Dachrundungen hergibt“, ergänzt Bauherr Dolderer. „Die optimale Lösung fanden wir in den DS.19 Dachschindeln aus Aluminium von PREFA im Farbton P.10 Anthrazit.“ Diese bieten einerseits eine moderne Optik, eignen sich andererseits dank ihrer traditionellen Anmutung auch für klassische Dachstrukturen. Außerdem sind sie sehr flexibel, weshalb sie die geschwungene Prä-

gung der Fledermausgauben bestens aufnehmen und wiedergeben können.

Robustes Leichtgewicht
Ein weiterer Vorteil ist das geringe Gewicht der Aluminiumschindeln. Mit nur knapp drei Kilogramm pro Quadratmeter ergibt sich damit eine Massereduzierung von ca. 90% im Vergleich zu herkömmlichen Dacheindeckungen aus Ziegel oder Dachsteinen bei gleicher Dachfläche.



DS.19 Dachschindel
• Material: beschichtetes Aluminium
• Gewicht: ca. 2,75 kg/m²
• Mindestdachneigung: 17° (ca. 31 %)
• in zehn P.10 Standardfarben erhältlich
• bis zu 40 Jahre Garantie auf Material und Farbe

„Trotzdem sind die DS.19 Dachschindeln äußerst robust und damit sehr langlebig“, so Florian Geier. Durch das Falz-in-Falz-System können Stürme und sonstige Witterungseinflüsse dem Dach nichts anhaben. Zudem erhält es dadurch seine besondere Optik.

Lehrverleger unterstützen vor Ort
Eins der wichtigsten Details, die es vor Ort zu lösen galt, waren die Übergänge von den Fledermausgauben in die eigentliche Dachfläche. Geier beschrieb die Situation: „Jede einzelne Dachschindel auf der Gaubenseite musste individuell vor Ort angepasst und gerundet werden. So konnten wir uns Stück für Stück vorarbeiten.“ Um hier das bestmögliche Ergebnis zu erzielen, erhielten die Fachleute Unterstützung von PREFA Lehrverlegern. Und so entstand ein Ergebnis, das die Vorstellungen der Familie Dolderer zu 100% erfüllt. „Mit den DS.19 Dachschindeln freuen wir uns über eine hochwertige und dauerhafte Dacheindeckung. Zudem konnten wir unseren Wunsch, den ursprünglichen Look des Hauses beizubehalten, realisieren“, zieht der Bauherr ein durchweg positives Fazit.



Unkompliziert austauschen, Heizkosten senken.

Mit neuen Dachfenstern von VELUX für Ihre Kunden

Ein Fensteraustausch bietet die ideale Gelegenheit, Ihren Kunden durch den Einbau von Fensterkombinationen mehr Tageslicht, frische Luft und einen erweiterten Ausblick zu ermöglichen – und gleichzeitig die Energieeffizienz zu steigern.

velux.de

¹ Daten aus einem simulierten südorientierten Raum mit 12 m² und zwei VELUX Dachfenstern GGU 66 in der Größe MK06 (78,0 x 117,8 cm), 1. Dezember bis 28. Februar, aufgenommen in Hamburg. Basierend auf einer Studie von VELUX 2023 über die Auswirkungen im Winter durch einen Fensteraustausch.

Bis zu 17% Energieersparnis¹

CARLISLE-Event für Flachdachmacher

Das unabhängige Prüfinstitut Süddeutsches Kunststoff-Zentrum (SKZ) hat den EPDM-Abdichtungsprodukten RESITRIX und HERTALAN des führenden europäischen EPDM-Spezialisten CARLISLE CM Europe in einer neu aufgelegten Studie zur Abschätzung des Langzeitverhaltens von EPDM eine Lebensdauer von über 70 Jahren bescheinigt. Zudem bewahren die Produkte während dieser prognostizierten Zeitspanne eine hohe Zugfestigkeit und schützen so dauerhaft Flachdach, Fassade und den erdberührten Bereich.

Alles in allem ein Grund zum Feiern für den Hersteller und seine Kunden: Das CARLISLE Event für Flachdachmacher! Am 5. Februar 2026 treffen sich die Profis der Branche zum „Flachdachmacher Kick-Off“ in der MEWA Arena Mainz, um gemeinsam exklusive Live-Produktvorführungen und inspirierende Einblicke in die Welt der CARLISLE Abdichtungstechnik zu erleben. Der Hersteller von hochwertigen, einlagigen EPDM-



und TPO-Abdichtungen lädt nach dem großen Erfolg dieser Veranstaltung in 2024 erneut zum großen Stadion-Event ein. Unter dem Motto „anpacken, ausprobieren, austauschen“ können die Teilnehmer neue Lösungen zur schnellen und sicheren Abdichtung rund um die Gebäudehülle entdecken und wertvolle Kontakte zu anderen Branchenexperten knüpfen.

Das Rahmenprogramm des Flachdachmacher Kick-Off bietet neben Entertainment und Stadionerlebnissen eine Premiere: die erstmalige Verleihung des CARLISLE Meisterwerke Award 2026, kurz „CARL“. Dieser prämiiert herausragende Leistungen im Bereich Flachdachabdichtung mit den RESITRIX, HERTALAN oder SURE-WELD Produkten des Herstellers. So sollen die besten Projekte und deren Macher ins Rampenlicht gerückt und ein Zeichen für Qualität, Innovation und Leidenschaft in der Branche gesetzt werden. Die Anmeldung für die Veranstaltung in einer erstklassigen Location erreichen Sie über den QR-Code rechts.



Die 7 größten Vertriebs-Fehler und wie Sie sie sofort abstellen

Stagniert Ihr Umsatz? Das Wachstum stockt und die Margen bröckeln? Die zentrale Frage dahinter: Warum kauft der Kunde nicht? Vertriebsprofi Frank Gronert kennt die Baubranche aus vielen beruflichen Stationen. Für DachNews hat der Trainer und Unternehmensberater 7 Vertriebs-Fehler im Handwerk zusammengestellt und erklärt, wie Sie diese abstellen und so sofort mehr Erfolg haben.

So gehst du vor:

- Fester Prozess: Eine Woche nach Angebot → kurzer Anruf: „Haben Sie noch Fragen?“
- Erinnerungs-Mail: mit klaren Antworten und Tipps.
- Eventuell Bonus: kleines Upgrade oder schnellerer Termin bei schneller Zusage.
- Dokumentieren: Welche Kunden reagieren? Welche Argumente ziehen?

5. Mitarbeiter ohne Schulung

Warum es dir Aufträge kostet: Oft ist der Monteurer der erste Kontakt – nicht du als Chef. Wenn er unpünktlich, unfreundlich oder unsauber auftritt, bist du unten durch. So stärkst du dein Team:

- Schulungen zu Auftreten, Kommunikation, Kundenumgang.
- Klare Standards: saubere Kleidung, pünktlich, freundlicher Ton.
- Feedback nutzen: Frag deine Kunden, wie sie dein Team erlebt haben – und leite daraus Schulungspunkte ab.

6. Reaktiv statt proaktiv verkaufen

Woran du es erkennst: Du wartest, bis der Kunde sagt: „Ich brauche Dämmung.“ Du lieferst – fertig. Kein Zusatz, keine Erweiterung, kein Folgegeschäft.

So wirst du proaktiv:

- Lösungen vorschlagen: „Wenn wir die Fassade dämmen, sollten wir auch die Fensteranschlüsse prüfen – sonst haben Sie in 2 Jahren Probleme.“
- Servicepakete: Wartung, Inspektionen, Reinigung, kleinere Nacharbeiten.
- Cross-Selling: Wer das Dach macht, spricht auch Dachrinnen und Dämmung an.
- Kompetenz zeigen: Fördermittel, neue Technologien, Energiespar-Tipps – so bleibst du der Profi im Kopf des Kunden.

1. Keine klare Spezialisierung

Warum es für dich als Handwerker schmerzt: Dein Gewerk ist technisch – Dach, Fassade, Dämmung, Ausbau, Sanierung. Aber für den Kunden sieht vieles austauschbar aus. Wenn du nicht klar sagst: „Ich bin der Experte für energetische Sanierungen ohne Schimmelprobleme“ oder „Ich garantiere dir eine saubere Baustelle in Rekordzeit“, dann wird der Kunde dich nach Preis und Lieferzeit vergleichen – und genau dort verlierst du.

Was du tun kannst:

- Definiere dein Spezialgebiet: z. B. Sanierungen mit Naturdämmstoffen, barrierefreie Bäder oder Design-Fassaden.
- Mach dein Versprechen sichtbar: schnelle Reaktionszeiten, persönliche Betreuung, termingerechte Abwicklung.
- Wiederhole deine Botschaft konsequent – auf deiner Website, in Broschüren, auf Angeboten und im Kundengespräch.

2. Preise statt Nutzen verkaufen

Wo die Falle lauert? Kunden fragen zuerst: „Was kostet's?“ Wenn du direkt in €/m² oder Stundenlohn antwortest, bist du sofort vergleichbar – mit billigeren Mitbewerbern.

So drehst du es:

- Sprich über Nutzen, nicht über Preis: weniger Heizkosten, längere Lebensdauer, höhere Wohnqualität, weniger Folgeschäden-Ärger.
- Praxisbeispiele bringen: „Diese Dämmung spart Ihnen 20 % Heizkosten“ oder „Mit diesem Dach vermeiden Sie Nachbesserungen in 3 Jahren“.
- Zeig klar: Ein höherer Preis heute = weniger Kosten morgen.

3. Fehlende Sichtbarkeit im Internet

Warum das heute tödlich ist: Kunden googeln. Ob Bauherr, Hausbesitzer oder Architekt – sie suchen „Dachdecker in Dresden“ oder „Bad-sanierung Leipzig“. Wenn du online nicht sichtbar bist, existierst du nicht. Punkt.

Was du sofort tun kannst:

- Moderne Website mit echten Fotos deiner Baustellen (Vorher/Nachher).
- Google-Unternehmensprofil pflegen: Öffnungszeiten, Bewertungen, Bilder.
- Inhalte liefern: Blogbeiträge, Referenzen, kurze Tipps zu Dämmung, Sanierung, Pflege.
- Zeig auf Social Media, wie du arbeitest: Baustelle, Team, Ergebnisse. Kunden vertrauen Handwerkern, die sichtbar sind.

4. Keine Nachfass-Strategie

Das Problem: Du gibst ein Angebot ab – und wartest. Der Kunde vergleicht. Der nächste Handwerker ruft nach einer Woche an – und schnappt dir den Auftrag weg.



- ✓ Schneller Einbau – ohne Kran!
- ✓ Integrierte Belüftung
- ✓ Snow-Guard-Schneeschutz



DECKEL KASTEN BODENTREPPE

→ dolle.de/flachdachausstieg

ALSAN Promo Mehr als nur ein Blechkleber



Vielseitiger 1k-Flüssigkunststoff

+ **Leistungsstarker Blechkleber**
dauerflexibel & hitzeresistent

+ **Spachtel- und Reparaturmasse**
Flächen egalisieren und reprofiliert; auch Erste-Hilfe-Abdichtungsreparaturen bei Nässe

+ **Systemkompatibel**
mit dem Abdichtungsharz ALSAN Flashing quadro



ALSAN Promo
entdecken



Maßgeschneiderte Windsogsicherung mit FOS-Sturmklammern

Sturmklammern für zwei unterschiedliche Ziegeltypen, individuelle Lösungen bei begrenztem Einbauraum und hohe Windlasten in Flughafennähe: Beim Bauprojekt Hyde Park in Hoofddorp in den Niederlanden war Befestigungstechnik für Fassade und Dach mit hohem Abhebewiderstand, Montagefreundlichkeit und langlebiger Qualität gefragt.

In der Nähe des Flughafens Schiphol entsteht auf dem ehemaligen Büroareal Beukenhorst-West ein modernes, urbanes Wohnquartier mit internationalem Flair. Bei den Bauabschnitten Knightbridge und Camden Town sind die aufwendig gestalteten Dächer und Fassaden mit Tonziegeln besonders markant. Während Knightbridge vor allem Eigentums- und Sozialwohnungen in variablen Größen umfasst, bietet Camden Town modernen Wohnraum für Studierende in unterschiedlichen Wohnformen. Für die fachgerechte Windsogsicherung der Dachziegel des französischen Herstellers Edilians kamen individuell entwickelte Edelstahlklammern der Friedrich Ossenberg-Schule GmbH + Co KG (FOS) aus Deutschland zum Einsatz.

Zuverlässige Befestigung

Die verbauten Ziegel unterscheiden sich nicht nur optisch, sondern auch in ihrer Geometrie und in den Anforderungen an die Befestigung:

- Knightbridge: Edilians Stretto im Flachziegel-XXL-Format

- Camden Town: Kombination aus Stretto und dem großformatigen Ziegel HP 10 Huguenot

Für beide Ziegeltypen lieferte FOS jeweils angepasste Befestigungssysteme:

- Typ 425-031: Biberschwanzklammer aus Edelstahl für die Verbindung der im Verband verlegten Stretto-Ziegel – eingesetzt in Camden und Knightbridge
- Typ 409-207: Seitenfalzklammer aus Edelstahl für die HP 10-Eindeckung in Camden Town

Bereits 2019 wurden auf Anfrage des niederländischen Vertriebspartners Nedsale passende Lösungen entwickelt. Die Aufgabe bestand darin, eine Sturmklammer zu konzipieren, die exakt auf Ziegelgeometrie und den geringen Hinterlüftungsraum der niederländischen Latung abgestimmt ist. Zugleich mussten die Rechenwerte gemäß der niederländischen Norm NEN 6708 erfüllt werden. Eine besondere Herausforderung stellten die hohen Windlasten infolge der Gebäudehöhe



Die Biberschwanzklammer 425-031 von FOS fixiert den Edilians Stretto an der Fassade normkonform nach NEN 6708 und ermöglicht den werkzeuglosen Austausch einzelner Ziegel.



sowie zusätzlich auftretende Wirbelschleppen durch die Nähe zum Flughafen Amsterdam dar. Hinzu kam der Wunsch nach einer schnell und einfach montierbaren Lösung bei beengten Platzverhältnissen. Die Befestigungslösung umfasst neben zwei Kopfschraubungen eine speziell entwickelte Edelstahlklammer vom Typ 425, die im Verband verlegten Stretto-Ziegel miteinander verbindet. Die Klammer wird reihenweise im bereits verlegten Deckwerkstoff montiert, zwischen zwei Ziegel geschoben und klemmt sich dank ihrer Geometrie automatisch hinter das darunterliegende Kopfende.

Für die Windsogsicherung des HP 10 kam die korrosionsbeständige Seitenfalzklammer Typ 409-2 aus Edelstahl zum Einsatz. Der Abhebewiderstand der geklammerten Dach-eindeckung gegen Windsoog wurde durch FOS nach EN 14437 geprüft.



Die Biberschwanzklammer 425-031 von FOS sichert den Edilians Stretto auf der Dachfläche des Bauabschnitts Knightbridge zuverlässig gegen Windsoog.

Schneefanggitter nachgerüstet

Das alte, regionaltypisch schieferverkleidete Wohn- und Geschäftshaus am Bürgerplatz in Schwelm, der Kreisstadt des Ennepe-Ruhr-Kreises nordöstlich von Wuppertal, wurde im Volksmund „Patrizierhaus“ genannt. Es war um das Jahr 1700 errichtet worden und diente der benachbarten Privatbrauerei von 1830 bis 2011 als Verwaltungsgebäude.

2018 erwarb die Städtische Sparkasse Schwelm-Sprockhövel das Gebäude und entschied sich für eine Sanierung. Beim Walm-dach orientierte man sich – von den Gauben abgesehen – in Absprache mit der Denkmalpflege am alten Dachbild im bergisch-barocken Stil. Die Eindeckung von First, Graten und Gauben erfolgte mit Schiefer, die Dachfläche mit ähnlichen Tondachziegeln. So weit, so gut. Doch dann fiel der erste Schnee, und davon sogar recht viel. Immerhin liegt Schwelm in einer Höhe zwischen 181 und 352 m ü. NN. Bei Tauwetter kam der Schnee auf den glatten neuen Dachziegeln und bei 45° Dachneigung ins Rutschen.

Schnee eiskalt ausgebrems

Die Wahl der „Vorrichtung zum Schutz gegen das Herabfallen von Schnee“ fiel auf das Trapac Universal Schneefanggittersystem von Klöber, die universelle Lösung zum Schutz vor abrutschenden Schneemassen am Dach. Das System lässt sich auf profilierten Bedachungsmaterialien einfach und schnell montieren. Es besteht aus Schneefanggitterhaltern für Tondachziegel, Schneefanggitter und Schneefanggitterverbindern und wurde für Schwelm in Schwarz (RAL 9005) geliefert. Der Auftrag zur Nachrüstung ging an das Remscheider Dachdeckerunternehmen Jörg Magies uG. Dazu wurde eine Reihe der Reformziegel abgedeckt. Zwischen die 30/50 Traglatten wur-



de ein 120 mm breites Unterstützungsbrett in Lattenstärke montiert. Hier hakten die Dachdecker im 600 mm-Abstand die Stützen des Schneefanggitters ein, deckten die Tondachziegel wieder und hängten die drei Meter langen Schneefanggitter bis zum Einrasten in die Stützen ein. Als letztes wurden die Gitter mit Schneefanggitterverbindern verbunden. Der Schneefang zieht sich entlang aller vier Traufseiten, mit Ausnahme eines kleinen Teils der Rückseite, an der eine Gaube die Dachfläche unterbricht. Der nächste Winter kann kommen.



Ein Bürogebäude neu gedacht

Das Apollo Nivy in Bratislava zeigt, wie Arbeit und Entspannung in Einklang gebracht werden können. Das Bürogebäude, das von dem renommierten Londoner Büro MAKE Architects und dem slowakischen Büro Siebert + Talaš entworfen wurde, ist das Eingangstor zum neuen Geschäftsviertel von Nové Nivy und bietet die größte Nutzfläche in der Region. Wichtiges Bauelement war die DELTA-Fassadenbahn von Dörken.

Das Apollo Nivy zeichnet sich auch durch sein unverwechselbares Design aus, das sich in der Fassade mit einer Verkleidung aus Glas und Metall widerspiegelt, die mit goldfarbenen Elementen versehen ist. Aufgrund der Größe des Objekts, in der rund 12.750 m² Fassadenbahn eingesetzt wurden, musste während der Bauzeit mit längeren Phasen gerechnet werden, in denen die Bahn ohne die abschließende Ver-



Die Fassadenunterkonstruktion besteht aus Aluminiumprofilen und der schwer entflammaren Fassadenbahn DELTA-FASSADE 20. Die Durchdringung der Fassadenbahn wurde systemgerecht ausgeführt. Dabei war die Anforderung, dass das Klebeband auf unterschiedlichen Untergründen haftet.

kleidung der Sonneneinstrahlung und Witterung ausgesetzt ist. Deshalb wurde die diffusionsoffene Fassadenbahn DELTA-FASSADE 20 von DÖRKEN gewählt, die von Seiten des Herstellers über eine UV-bezogene Freibewitterungszeit von bis zu 30 Wochen verfügt. Hinzu kommt, dass bei Objekten dieser Größenordnung auch ein besonderes Augenmerk auf den Brandschutz zu legen ist. Daher sollte die ausgewählte Fassadenbahn über eine möglichst hohe Brandklasse verfügen. Auch in diesem Punkt konnte DELTA-FASSADE 20 mit der Brandklasse B, s1, d0 überzeugen. Denn innerhalb der Kategorie der „Schwerentflammbarkeit“ ist diese Einstufung die höchstmögliche. Außerdem wird insbesondere bei Metallfassadenbekleidungen verstärkt darauf geachtet, dass Fassadenbahnen verwendet werden, die über eine hohe Temperaturbeständigkeit verfügen. So gibt DÖRKEN eine Kurzzeitemperaturbeständigkeit bis zu +150 °C an.

Rheinzink Schulungen

Im Dezember starten die beliebten Rheinzink Gaubenschulungen in Datteln bei Rheinzink. An vier Terminen zeigen erfahrene Profis praxisnah, wie verschiedene Gaubenarten perfekt in Dächer eingearbeitet werden.

- 24.–27.11.2025: Satteldachgaube im Ziegeldach – mit Christian Bickel
- 01.–04.12.2025: Schleppgaube im Ziegeldach – mit Torsten Thielmann
- 08.–11.12.2025: Schleppgaube im Ziegeldach – mit Norman Reuter
- 15.–18.12.2025: Tonnengaupe im Metaldach – mit René Gößling

Infos und Anmeldung unter: www.rheinzink.de/handwerker/schulungen



Baumgartner (v.l.n.r.). Die Gesprächsinhalte und die sich ergebende Zukunftsperspektive fasst FDF Geschäftsführer Heinz Slink wie folgt zusammen: „Gemeinsam haben wir diskutiert, wie die bereits gute Zusammenarbeit für die beiden FDF-Gesellschafter in Zukunft noch erfolgreicher gestaltet werden kann.“

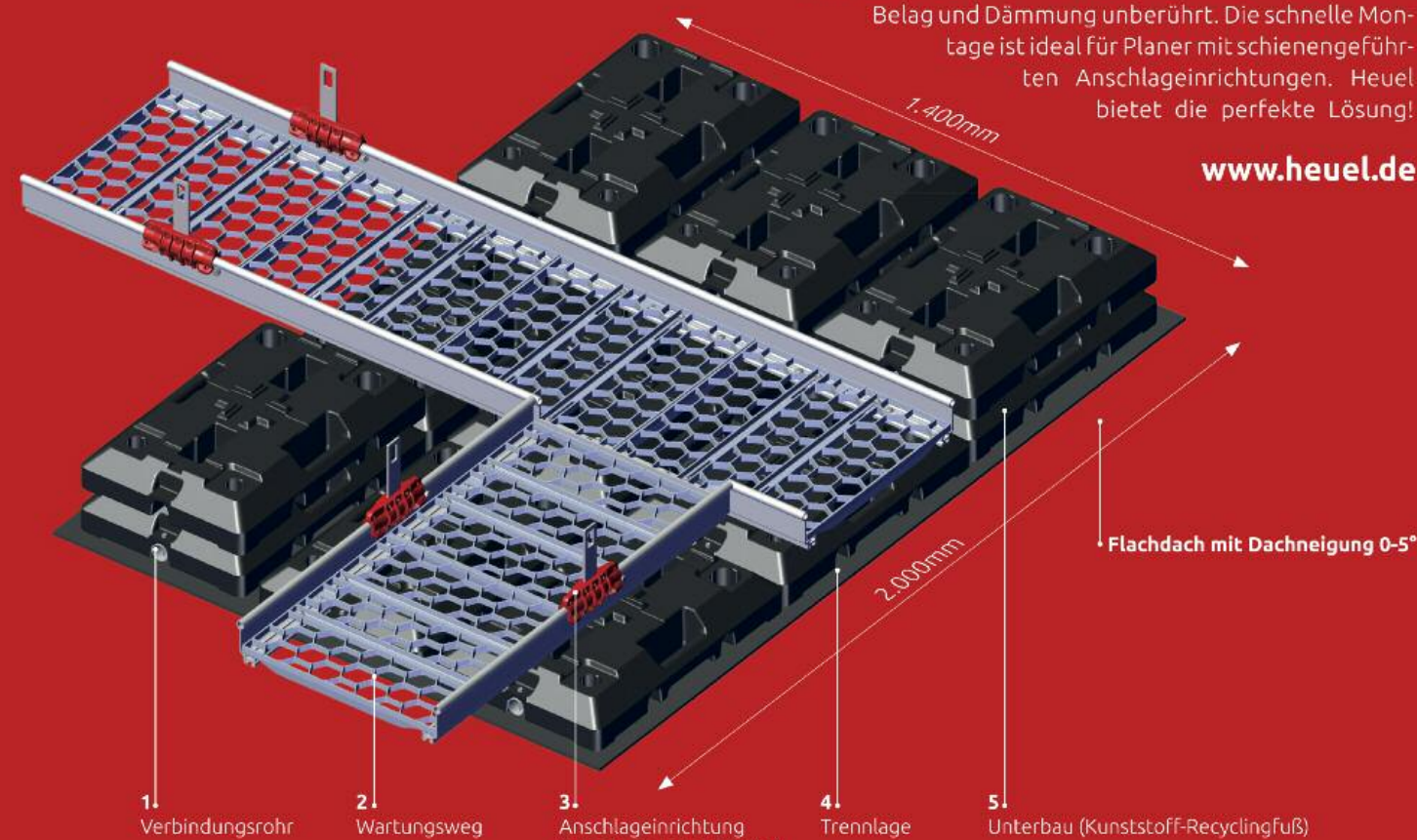
FDF´ler zu Besuch bei Velux Österreich

Mitte Oktober trafen sich die FDF-Gesellschafter in Österreich, Marc Wilmink für die Johann Krawany Handels GmbH mit Hauptsitz in Wr. Neudorf und Thomas Baumgartner, für die DIHAG Dämm- und Isolierbaustoffhandels-gesellschaft m.b.H. in Neumarkt am Wallersee sowie der Geschäftsführer der FDF Heinz Slink mit den Velux-Managern Bernhard Hirschmüller, der die Velux Geschäftsführung in Österreich verantwortet und Thomas Ehn, zuständig für Vertriebsleitung in Österreich. Siehe dazu das Bild in der Velux Ausstellung mit Marc Wilmink, Heinz Slink und Thomas

IKARUS - Anschlagereinrichtung neu gedacht!

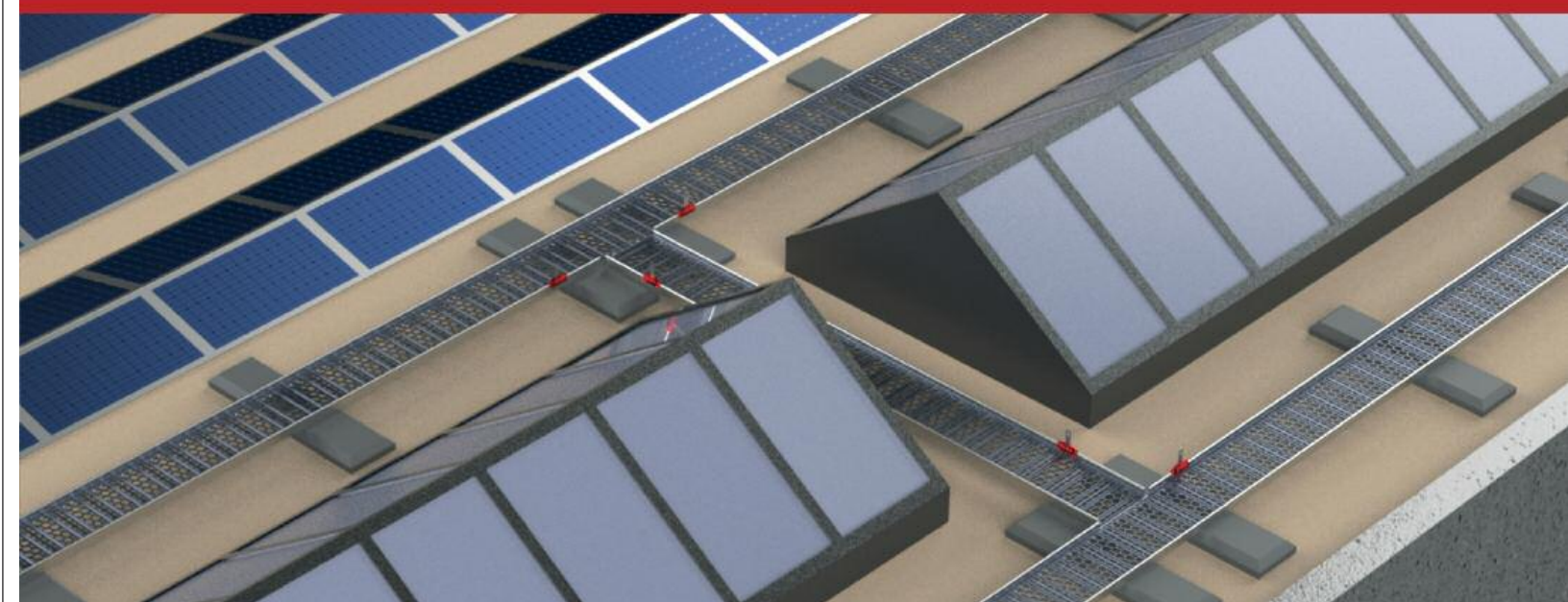
Mit dem eigengewichtbelasteten HEUEL-Wartungsweg IKARUS wird Absturzsicherung revolutioniert! Das durchdringungsfreie System schützt die Dachhaut und verhindert Undichtigkeiten. Dank leichter Aluminiumbauteile bleiben Dachlasten, Belag und Dämmung unberührt. Die schnelle Montage ist ideal für Planer mit schienengeführten Anschlagereinrichtungen. Heuel bietet die perfekte Lösung!

www.heuel.de



Heuel
ALUGUSS . DACHELEMENTE

Am Lindhövel 3, 59846 Sundern
0 29 35 96 66 0



BLACHOTRAPEZ

Neu im Programm T18 Hydrocontrol Das Trapezblech mit intelligentem Vliesrückschnitt

Das **T18 Hydrocontrol** ist das bewährte Trapezblech von Blachotrapez – jetzt mit integrierter Anti-Kondensbeschichtung und präzisiertem Vliesrückschnitt an der Traufe.



Das Plus an Schutz und Langlebigkeit

Der neue **Vliesrückschnitt** sorgt dafür, dass Kondenswasser gezielt abfließen kann. So bleibt die Traufkante trocken – ohne Aufquellen, Tropfen oder Feuchtigkeitsstau. Ein echtes Plus für Lebensdauer und Optik!

- **Anti-Kondensvlies „Hydrocontrol“** absorbiert Feuchtigkeit zuverlässig
- **Rückschnitt** verhindert Feuchtigkeitsübertrag zur Traufe und am First
- **Ideal für Dächer mit geringer Neigung** (ab 9°)
- **Längen nach Maß** von 0,9 bis 10 m
- **Garantien bis zu 60 Jahren** (je nach Beschichtung)

Jetzt informieren und Angebot sichern!

Blachotrapez GmbH

+49 3338 45 94 911

office@blachotrapez.eu

www.blachotrapez.eu

zambelli
**STARKE PRODUKTE.
STARKER SERVICE.**


- Fachkundige Auskunft zu Produkten und Systemlösungen
- Unterstützung bei Verarbeitung und Montage
- Durchführung von Rinnenberechnungen
- Beratung zu Normen, Fachregeln und Materialien
- Schulungen für Fachhandel und Verarbeiter


www.zambelli.com/dachentwaesserung
**EINFACH
MACHEN.
AUS
METALL.**
AZZURRO
**Alles aus einer Hand
– mit ZCS Azzurro
perfekt vernetzt
in die Energiezukunft**

ZCS Azzurro bietet Dachdeckern die Komplettlösung für Photovoltaik & Speicher – mit intelligenter Technik und zuverlässigem Service.

Von Hybridwechselrichtern bis Batteriespeichern: optimal abgestimmt, leicht zu installieren und besonders sicher.



Mit dem All-in-One-Paket von ZCS Azzurro bekommen Sie Speicher, Wallbox und Wärmepumpe – alles aus einer Hand.

Jetzt online anmelden!
Werden Sie ZCS Azzurro
Zertifizierter Installateur
und erhalten Sie praxis-
nahes Expertenwissen.



In neuem Glanz erstrahlt die Basilika am Mondsee: 146.748 Schiefersteine des deutschen Premiumherstellers Rathschek sollen das aus dem Kinofilm „The Sound of Music“ weltweit bekannte Gotteshaus im Salzkammergut in Zukunft schützen. Die Sanierungsarbeiten an der Basilika, deren Grundstein vor 555 Jahren gelegt wurde, wurden im Herbst abgeschlossen.

146.748 Schiefersteine für Österreichs Kulturschatz



Obwohl auch eine Eindeckung mit Kupfer diskutiert wurde, entschied sich die Pfarrgemeinde in Zusammenarbeit mit dem Denkmalschutz und der Diözese Linz für Schiefer, um bei Extremwetterereignissen in Zukunft gut gewappnet zu sein. Der Naturstein gilt bei Sturm, Hagel und Schnee als äußerst widerstandsfähig.

Mehr als vier Millionen Euro sind für die Sanierung von Dachstuhl und Dach veranschlagt. Weil zu Baubeginn noch zehn Prozent, die von der Pfarrgemeinde selbst aus Spendengeldern aufzubringen sind, fehlen, brachte das die Verantwortlichen auf eine besondere Idee: Über eine Internetseite kann jeder eine 10-Euro-Dachspende leisten und wird mit Namen, Foto oder einer persönlichen Widmung auf einem von 146 748 möglichen virtuellen Schiefersteinen verewigt (basilikamondsee.com). „Gott ist zwar der Bauherr – von der Finanzierung steht aber nichts in der Bibel.“ wirbt Reinhard Bell, Pfarrer und Rektor der Basilika, um Beiträge. Mit Skisprung-Legende Andreas („Andi“) Goldberg hat er dabei einen prominenten Unterstützer: „Immer, wenn ich heimkomme, freue ich mich die Kirchtürme zu sehen.“ spricht der Wahl-Mondseer und 20fache Weltcupsieger der Einheimischen aus der Seele. Weltweite Berühmtheit erlangte die Basilika Mondsee (2005 von Papst Johannes Paul II mit dem Ehrentitel „Basilica minor“ bedacht) im Jahre 1965 durch den Musikfilm „The Sound of Music“. Mit fünf Oscars ausgezeichnet zählt der Streifen bis heute zu den erfolgreichsten

Produktionen aller Zeiten. Millionen von Menschen bewegte die teils dem wahren Leben nachempfundene Liebes- und Leidens-Geschichte der Familie Trapp, die in Salzburg lebte und kurz vor dem zweiten Weltkrieg vor den Nazis in die USA flüchtete. Als „Trapp Family Singers“ machte die echte Familie in Amerika Musik-Karriere. Mit Veröffentlichung der Memoiren von Maria von Trapp („Vom Kloster zum Welterfolg“), die Stoff für mehrere Kinofilme lieferten, wurden Baron und Baronin sowie die sieben Kinder in den 50er-Jahren auch in Europa populär. Elf Wochen dauerten die Dreharbeiten der Filmcrew mit den Hauptdarstellern Julie Andrews und Christopher Plummer im Salzburger Land. Der Filmhit „Edelweiß“ war so erfolgreich, dass er fälschlicherweise in Amerika bis ins Weiße Haus als österreichische Nationalhymne angesehen wurde.

Für Rathschek Schiefer ist die Sanierung der Basilika Mondsee mehr als eines von vielen Prestigeobjekten im Denkmalschutz. Die eher selten verwendete Steinschindeldeckung zeigt, wie vielfältig Schiefer eingesetzt werden kann. Präigten einst Schiefersteine mit klassischen schuppenartigen Formaten das Bild wertvoller Bausubstanz verbinden Bauherren und Planer heute mit rechteckigen Schiefersteinen hohe Ansprüche an zeitgemäßes Design und dauerhafter Pflegeleichtigkeit. Nahezu 250 Variationsmöglichkeiten machen aus jedem Dach und jeder Fassade einzigartige Unikate – und sie sind in Verbindung mit effizienten integrierbaren Photovoltaikelementen im Einklang mit dem Denkmalschutz.



Bei vertieftem Einbau und in Indach-PV-Anlagen Noch mehr neue Velux Eindeckrahmen-Varianten

Velux setzt seine Offensive für die schnellere, einfachere und sicherere Montage seiner Produkte im zweiten Halbjahr 2025 fort. Ab sofort bietet der Dachfensterhersteller seine Kombi-Eindeckrahmen mit der patentierten, flexiblen Mittelrinne auch für den vertieften Einbau und den Einsatz in Indach-PV-Anlagen an. Um den Bestellprozess zu erleichtern, ist zudem das jeweils passende Dämm- und Anschluss-Set BDX jetzt auch bei den Eindeckrahmen für Zusatzelemente, Verlängerungsteile und die Lichtlösung Dachterrasse im Lieferumfang enthalten. Eine separate Bestellung ist nicht mehr notwendig.

Velux erweitert erneut das Angebot seiner zuletzt schon für die gängigsten Dacheindeckungen eingeführten Kombi-Eindeckrahmen mit der patentierten, flexiblen Mittelrinne. Ab sofort sind diese Eindeckrahmen für den vertieften Einbau für profilierte Bedachungsmaterialien von 1,5 bis 9 cm Höhe (EKJ) und flache Bedachungsmaterialien bis 1,6 cm Höhe (EKN) auch mit flexibler Mittelrinne und integriertem Dämm- und Anschluss-Set (BDX) erhältlich. Die flexible, patentierte Mittelrinne lässt sich einfach auf Breiten zwischen 10 und 16 cm anpassen und erleichtert Handwerksbetrieben den Einbau von Fensterkombinationen deutlich.

Integration in Indach-PV-Systeme

Der neue Kombi-Eindeckrahmen OKL ermöglicht jetzt auch die einfache Integration von zwei Fenstern nebeneinander in Kombination mit einer PV-Indach-Anlage. Somit ist es auch unter einem zur Energiegewinnung genutzten Dach möglich, Wohnraum mit reichlich Licht,

Luft und Ausblick zu realisieren. Für noch mehr Flexibilität im Einzeleinbau ergänzt Velux zudem das ODL-Sortiment um die zwei neuen Standardgrößen 78x160 cm (MK10) und 94x118 cm (PK06).

Weitere Eindeckrahmenelemente inklusive

Zudem sind ab sofort für einen vereinfachten Bestellprozess bei weiteren Eindeckrahmenelementen passende Dämm- und Anschluss-Sets BDX im Lieferumfang integriert. Ab September werden auch die Verlängerungsteile für profilierte Bedachungsmaterialien bis 9 cm



Profilhöhe (ETJ) und flache Bedachungsmaterialien bis 1,6 cm (2x 8 mm) Profilhöhe (ETN) in der neuen Version erhältlich sein. Zudem sind die Eindeckrahmen inklusive BDX für die Lichtlösung Dachterrasse und Fensterkombinationen mit den Zusatzelementen Wand sowohl feststehend (VIU) als auch mit Kippfunktion (VFE) verfügbar.

Hintergrundinformation: Flexible Mittelrinne

Dank der Flexibilität der Mittelrinne ist die Passgenauigkeit in jeder üblichen Einbausituation gewährleistet. Sie erleichtert insbesondere den Einbau nebeneinanderliegender Fensterkombinationen unter Erhalt des Sparrens und in Austausch-Situationen mit Erweiterung der Fensterfläche auf eine Zweier-Kombination. Bisher musste vor dem eigentlichen Einbau-Termin der Sparrenabstand gemessen werden, um die Mittelrinne im exakt richtigen Abstand zu bestellen. Um diesen Schritt einzusparen und etwa beim Austausch auch Einbausituationen mit schiefen Dachsparren einfacher meistern zu können, führte Velux 2024

dafür die flexible Mittelrinne ein. Sie sorgt für deutlich mehr Flexibilität beim Einbau und eignet sich für Abstände von 10 - 16 cm zwischen den Dachfenstern. Bei der Montage wird sie unterhalb des linken Dachfensters angesetzt und dann auf den richtigen Fensterabstand eingestellt.



REISSER für perfekte Verschraubungen

Mit dem neuen Tiefenanschlag präsentiert die REISSER Schraubentechnik GmbH ein innovatives Hilfswerkzeug, das höchste Präzision mit spürbarer Arbeitserleichterung vereint. Der Tiefenanschlag ist ein praktisches Hilfswerkzeug zur präzisen und reproduzierbaren Einstellung der optimalen Setztiefe von Schrauben – entwickelt für den professionellen Einsatz im Holz- und Metallleichtbau. Das Ergebnis: gleichmäßige Verschraubungen bei maximaler Effizienz, ganz ohne Kompromisse.

Der REISSER Tiefenanschlag garantiert eine konstant exakte Schraubtiefe und somit ein gleichmäßiges, hochwertiges Verschraubungsbild. Dank der fein abgestuften Stellrasterung in 0,25-mm-Schritten lässt sich die gewünschte Tiefe besonders komfortabel und präzise einstellen. Einfache Drehbewegungen reichen aus – ideal für den sofortigen Einsatz ohne lange Einweisung. Ein zentrales Feature des Werkzeugs ist das integrierte Schnellspannfutter, das einen werkzeuglosen, schnellen Wechsel zwischen verschiedenen Aufsätzen ermöglicht – sei es im Holzbau mit Langbit oder im Metalleinsatz mit Stecknüssen. Der Tiefenanschlag ist mit allen gängigen Akkuschraubern kompatibel und somit vielseitig einsetzbar.


#Dachentdecker


Nicht nur die günstige Stromrechnung macht Ihre Kunden entspannt und glücklich. Sondern auch die neu gewonnene Wohnqualität mit idealem Raumklima. Entdecken Sie, was ein energetisch saniertes BRAAS Dach für Ihre Kunden und unser Klima tun kann. de.bmigroup.com/dachentdecker

 Part of **BMI**
BRAAS

XXL-Dämmung: Mehr Dächer in kürzerer Zeit dämmen

Für die schnelle, sichere und flächendeckende Verlegung von Dämmplatten bietet LINZMEIER mit LINITHERM PAL XXL ein flexibles und zeitsparendes Dämmsystem im Großformat. Die extra langen Dämmplatten werden in Längen zwischen 6 Metern bis zu maximal 12 Metern maßgefertigt. Für das Anheben per Kran gibt es spezielle, sichere Hebehilfen, die es dem Verarbeiter leicht machen, die Platten auf das Dach zu bringen.

Mit der Aufsparrendämmung LINITHERM PAL XXL lassen sich ruhige Dachflächen von Pult- und Satteldächern ab 10 Grad Dachneigung im Handumdrehen dämmen. Die Dämmplatten werden in Längen von 6 Metern bis zu maximal 12 Metern je nach Kundenwunsch maßgefertigt. In kürzester Zeit ist die Dachfläche regensicher geschlossen. Querstöße (stumpf geschnitten) ergeben sich in der Regel nur an den Giebelseiten. Die Kantenverbindung auf der Längsseite erfolgt durch die bewährte Nut-und-Feder-Verbindung. Eine 10 cm überlappende, diffusionsoffene und beidseitig TPU-beschichtete Premium-Unterdeckbahn sorgt gemäß dem aktuellen ZVDH Regelwerk mit Zusatzmaßnahmen für ein Klasse 1 Unterdach mit UD-Abdeckstreifen über der Konterlatte, bzw. ein Klasse 2 Unterdach in Verbindung mit Nageldichtung unter der Konterlatte.

Extra wirtschaftlich und flexibel
LINITHERM PAL XXL bringt dem Verleger eine enorme Zeitersparnis und dadurch wirtschaftlichen Erfolg. „Mit der durchdachten und einmaligen Lösung, bieten wir unseren Kunden einen unschlagbaren Mehrwert! Dächer können mit LINITHERM PAL XXL schnell und sicher gedeckt werden. Das macht es für den Handwerksbetrieb wirtschaftlicher“, so

Dipl.-Ing. Andreas Linzmeier, Inhaber und Geschäftsführer der Linzmeier Bauelemente GmbH. Dachdurchbrüche und andere Zuschnitten lassen sich mit der Standardplatte LINITHERM PAL 2U Plus mühelos und handlich lösen.

90 Minuten für die Dachdämmung
LINITHERM PAL XXL hat sich bereits vielfach in der Praxis bewährt. Beispielsweise war das Dach eines Effizienzhauses 55 in nur 90 Minuten fertig gedämmt – inklusive Quellverschweißung der Überlappung und Aufbringen der Nageldichtbänder für die Lattung. LINITHERM PAL XXL ist mit einem Dämmkern nach DIN EN 13165 ausgestattet. Mit diesem druckfesten Hochleistungsdämmstoff (λ_D 0,022 W/(mK), bzw. Bemessungswert λ_B 0,023 W/(mK)), werden bei geringen Aufbau-

höhen hohe Dämmwerte erzielt. Zudem sind die Dämmelemente beidseitig mit Alufolie kaschiert, die auch gegen Elektrosmog schützen.

Statt der Alukaschierung gibt es das Produkt auch als LINITHERM PGV XXL mit beidseitiger Mineralvlieskaschierung. Aufgrund der hohen Wärmedämmleistung eignet sich das Produkt ideal zum schnellen und energieeffizienten Bauen.

Besseres Raumklima, mehr Lebensqualität
Die emissionsgeprüfte Dämmlösung unterstützt ein gesünderes Raumklima. Dafür steht das Umwelt-Qualitätszeichen »pure life«. LINZMEIER LINITHERM Dämmstoffe können aufgrund dieser Zertifizierung in Neubauten und Sanierungen eingesetzt werden, um das QNG-Siegel zu erhalten.



„Atelier-Fenster“ kostenlos nachrüsten

Bei sogenannten „Atelier-Fenstern“ von BRAAS ist in der Vergangenheit ein Konstruktionsfehler festgestellt worden. Darauf hat das Unternehmen unmittelbar reagiert und erstmals 2002 mit einer umfangreichen Kommunikationskampagne über dieses Problem informiert. Dabei wurde die Möglichkeit einer Nachrüstung aufgezeigt, die eine sichere Handhabung der Fenster gewährleistet.

Bei dem betroffenen Produkt handelt es sich um „Atelier-Fenster“ der Marke BRAAS oder DELTA, die in den Jahren 1986 bis 2002 vertrieben und eingebaut wurden. An diesen ist ein Fehler an der Vernietung mit dem Fensterrahmen aufgetreten. Die Technische Universität Darmstadt hat ein zertifiziertes Verfahren entwickelt, mit dem das Produkt ohne großen Aufwand nachgerüstet werden kann. Danach sind die Fenster sicher und weiterhin nutzbar. Mit umfassenden Kommunikationsaktivitäten weist BMI jetzt erneut auf den Produktfehler und die Möglichkeit der Nachrüstung hin. Interessierte können sich auf der Webseite www.atelier-fenster.de weitergehend informieren und Hilfe finden und sich zudem per E-Mail an atelier-fenster@tsl-dachfenster.de oder an das Info-Telefon unter 0800 / 550 66 77 wenden. Hier wird direkt festgestellt, ob es sich in dem jeweiligen Fall um ein betroffenes Fenster handelt. Eine entsprechende kostenlose Nachrüstung kann unverzüglich beauftragt werden.



DACH NEWS

SPEZIAL



Investitionsgüter

Alles, was Dachhandwerker brauchen

Der neue Investitionsgüter-Katalog der FDF steht als Printversion und online zur Verfügung. Für Handwerker steht darin eine breite Auswahl an zeitgemäßer Ausstattung der Betriebe mit professionellen Maschinen- und Werkzeuglösungen für Dach- und Fassadenarbeiten bereit. Mit dabei sind z. B. Leitern, Gerüste und Sicherheitsgeräte, aber auch Werkzeuge, Geräte und Maschinen bis zu Fahrzeugen.

Gerade bei immer größer werdendem Fachkräftemangel ist die Investition in neue Wirtschaftsgüter wie Maschinen für Handwerks-Chefs lohnenswert. Arbeitszeit ist heute der entscheidende Faktor auf der Baustelle. Die Ausstattung mit neuem Maschinenpark bringt mehr Produktivität pro Mitarbeiter. Zum Jahresende nutzen viele Betriebsinhaber hier noch einmal die Möglichkeit, steuerliche Abschreibungen für 2025 auszuschöpfen.

Den kompletten neuen Investitionsgüter-Katalog mit noch viel mehr Angeboten finden Sie bei Ihrem Fachhändler vor Ort (siehe Rückseite) oder unter www.fdf-dach.de zum Download.

DachNews stellt auf den nächsten vier Seiten eine Auswahl beliebter Produkte für Ihre Betriebsausstattung vor. Für weitere Infos wenden Sie sich auch an Ihren FDF Händler vor Ort.

MAUDERER

www.mauderer.de

BAVARIA Blitzgerüst 20

In weniger als 20 Minuten Montagezeit bietet das BAVARIA Blitzgerüst 20 eine wirtschaftliche und flexible Alternative zum herkömmlichen Fassaden- oder Streckrahmengüst bei maximaler Sicherheit. Am Boden vormontiert und per Seilwinde über zwei Stützleitern angehoben, schafft das kompakte System einen sicheren Übergang zum Dach bei freier Arbeitsfläche.

- leichtes und robustes Blitzgerüst, einsetzbar als Arbeitsplattform und Dachfahrgestell
- Plattformhöhe frei einstellbar bis maximal 8 Meter
- maximale Belastbarkeit je Arbeitsplattform: 450 kg (5-m-Bühne) und 225 kg (2,5-m-Bühne)
- verfügbare Plattformgrößen: 5.000 x 600, 3.500 x 600, 2.500 x 600 mm
- Geländerhöhe 1.000 mm, Bordbrett-Höhe 100 mm
- Stützleitern aus verstärkten BAVARIA-Leitern (100 mm Holm) mit breiten Traversen für einen festen Stand
- temporäres Seitenschutz-System nach DIN EN 13374 Schutzklasse C (bei Verwendung mit Personenschutznetz)
- Belastung an Geländer und Arbeitsbühne entsprechen DIN EN 1004:2005-03 (Abschnitt 8.3 und 8.4 für Gerüstgruppe 2)
- erfüllt Betriebssicherheitsverordnung (BetrSichV), die Informationen, Regeln und Vorschriften der Berufsgenossenschaft sowie die TRBS 2121-2

5-m-Grundmodul (mit Zugangstür)

Art.-Nr.: 77335008
Listenpreis 5.839,40 € **Aktionspreis 4.999,- €**

Set bestehend aus:

1 x Arbeitsplattform Alu 5 m (77335006)
1 x Zugangsgeländer Alu 4,4 m (77335003)
1 x Türmodul Alu für Zugangsgeländer (77330010)
1 x Schmalseiten-Geländer Alu 0,6 m (77330020)
1 x Aufzug für Grundmodul – je 1 Set Transportschlitten, Seilumlenkung, Seilwinde (77330050)
2 x Plattformstütze Blitzgerüst, ausziehbar (77330030)
1 x Leiternkopfsicherung für Zugangslleiter (77330001)
2 x Zurring mit Mini ratsche (82600001)

5-m-Sicherheitsnetz

Art.-Nr.: 77330004
Listenpreis 351,80 € **Aktionspreis 299,- €**

5-m-Anbaumodul Leitern-Blitzgerüst

Art.-Nr.: 77335009
Listenpreis 3.989,90 € **Aktionspreis 3.449,- €**

Alternativ auch in 2,5m oder 3,5m Länge erhältlich.



MAS

www.mas-safety.de

Dachdecker-Sicherheitsset Economie

Einsteiger-Set für Steil- und Flachdach, kantengeprüft sowie zulässig für horizontale Verwendung

Bestehend aus:

- Auffanggurt MAS 30
- Auffanggerät MAS SK 12
- Länge: 10 m

- 1 Auffangöse, hinten
- 1 Auffangöse, vorne
- 1 Höhenverstellung der Auffangöse vorne
- 1 Schultergurt

- Stahlblechkoffer
- zugelassen bis 136 kg Körpergewicht

- 11 Verstellung Schultergurte
- 12 Gesäßgurt
- 13 Verstellung Gesäßgurt
- 14 Beingurte
- 15 Verstellung/Verschluss Beingurte mit Durchsteckrahmen

Art.-Nr.: 41011
Listenpreis 206,50 €

Aktionspreis 149,- €



Unsere Dachziegel stark gegen Hagel!

In enger Zusammenarbeit mit dem IBS-Institut für Brandschutztechnik und Sicherheitsforschung GmbH haben wir Jacobi Ziegelmodelle zertifizieren lassen. Unsere Ziegel J160, J13v, W6v und Z5 erhielten die Hagelwiderstandsklasse 4, die einem Hagelschauer mit bis zu 40 mm großen Hagelkörnern entspricht. Der Flachdachziegel J11v wurde als 11-formatige Flachdachpfanne aus deutscher Produktion sogar mit dem top-Wert HW5 ausgezeichnet!



VON DER NATUR INSPIRIERT

* Das farbige Dachentwässerungssystem aus Aluminium

Die Allgäuer Natur inspiriert uns zu großer Gestaltungsfreiheit. Mit GROMO ALUSTAR entscheiden Sie sich zwischen acht schönen Naturfarbtönen oder weiteren 206 RAL-Sonderfarben. Die Oberflächen sind matt strukturiert oder seidenglänzend. GROMO ALUSTAR überzeugt durch höchste Qualität und Passgenauigkeit; es ist langlebig und leicht.

www.groemo.de

GROMO
Dem Regen einen Schritt voraus

MUNK

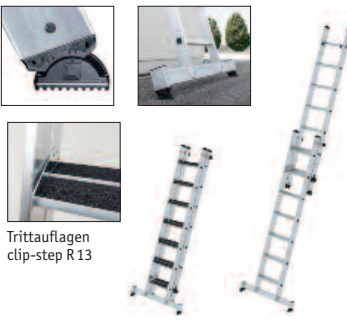
GÜNZBURGER STEIGTECHNIK

www.steigtechnik.de

Stufen-Schiebeleiter, 2-teilig mit nivello®-Traverse

- mit und ohne Trittauflagen clip-step R 13 für zertifizierte Rutschhemmung erhältlich
- aus Aluminium, stabile Rechteckrohr-Holme, maximale Belastung: 150 kg
- 80 mm tiefe, geriffelte Stufen, 4-fach gebördelte Stufen-/Holmverbindung
- einfache Höhenverstellung und sicherere Arretierung von vorne durch seitliche korrosionsbeständige Steckbeschläge
- extra breite Standfläche von 170 mm Tiefe im Überlappungsbereich der Unter- und Oberleiter (Oberleiter mit Leiterkopfsicherung (Klettband) zur Befestigung an Dachrinnen o.ä.)
- Unterleiter mit nivello® Traverse für extra sicheren Stand und Aufstieg (liegt lose bei), Leiterneigung: 70°
- Oberleiter mit nivello® Leiterschuh, da zur Einzelnutzung entnehmbar
- Stufenabstand: 263 mm, Leiterbreite: 420 mm (ohne Traverse)
- BG BAU gefördert

Art.-Nr.	Anzahl Stufen mit Trittauflagen	Arbeitshöhe max. (m)	Gewicht (kg)	Listenpreis €	Aktionspreis €
40660	2 x 7	4,4	16,4	653,-	449,-
40663	2 x 9	5,45	17,9	755,-	519,-
40666	1 x 11 + 1 x 10	6,2	19,3	822,-	569,-
40669	1 x 14 + 1 x 10	7,0	21,5	899,-	619,-



Sprossen-Mehrzweckleiter, 3-teilig mit nivello®-Traverse und Wandlaufrollen

- extra sicherer Aufstieg, maximale Belastung 150 kg
- 3-teilig; kombinierte Anlage-, Steh- und Schiebeleiter, treppengängig, hohe Standsicherheit durch Spreizsicherung mit zwei hochfesten Perlongurten und lösbarer Metallstrebe, korrosionsbeständige Beschläge, rutschsichere nivello®-Leiterschuhe, Steckhaken mit automatisch einrastender Abhebesicherung, Oberleiter mit Wandlaufrollen, Sprossenabstand: 280 mm
- das aufgesetzte Schiebeleiternteil ist gemäß DIN EN 131 bei einer Leiternlänge von über 3,0 m nicht von der Leiter trennbar
- jetzt standardmäßig: 0,93 m bzw. 1,2 m breite nivello®-Traverse, beidseitig mit rutschsicheren nivello®-Leiterschuh für extra sicheren Stand und hohe Arbeitssicherheit. Die nivello®-Traverse liegt lose bei und wird zweifach am unteren Holmende verschraubt.

Art.-Nr.	Anzahl Sprossen	max. Arbeits-höhe (m)	Leiterlänge ausgefahren (m)	Gewicht (kg)	Listenpreis €	Aktionspreis €
33306	3 x 6	5,2	4,90	14,5	614,-	419,-
33308	3 x 8	6,9	5,87	18	721,-	499,-
33310	3 x 10	8,0	6,99	24	926,-	639,-
33312	3 x 12	9,7	8,67	31	1.072,-	739,-
33314	3 x 14	10,8	9,79	38	1.277,-	889,-

Nach TRBS 2121 Teil 2 wird zum Arbeiten auf dieser Leiter ein passendes Zubehör benötigt.

Alle in diesem DachNews Spezial dargestellten Preise verstehen sich als unverbindliche Preisempfehlung und freibleibend zzgl. der gesetzlichen Umsatzsteuer. Druckfehler, Preisirrtümer und Liefermöglichkeiten vorbehalten. Es gelten die Geschäftsbedingungen des ausgebenden Mitgliedsunternehmens der FDF. Preise gültig bis 31.03.2026.

TIPP: Noch mehr Angebote im neuen Investitionsgüterkatalog unter www.fdf-dach.de oder direkt bei Ihrem FDF Händler vor Ort

KYOCERA **TJEP**www.tjep.de**INKLUSIVE**
1 Karton Coilnägel (4.500 Nägel, Rundkopf, Ø28/90, Rille, verzinkt) (836580)**INKLUSIVE**
Supersoftschlauch 3/8" 20m (106264)**INKLUSIVE**
2 Kartons Haftennägel (HA 28/25, Insp.: 4.500 Nägel, Rille, rostfrei A2 (39802))
2 TJEP Gaskartuschen gelb (100880)

Coilnagler TJEP PC 90 EXCELLENT

Für draht- und kunststoffgebundene 15°-Coilnägel

- Einzel- und Kontaktauslösung
- einfache Magazinhöhenverstellung
- individuelle Einschlagtiefenverstellung
- Ausgewogenheit und gutes „Handling“, deutlich höhere Leistung
- Verwendung: Holzverkleidungen, Schalungen, Stimbretter, Traufenbretter, Verpackungen, Lattungen, Platten

Nagellänge: 50 – 90 mm
Nagel-Ø: 2,5 – 3,8 mm
Gewicht: 3,8 kg

Art.-Nr.: 100034

Aktionspreis 499,- €

Coil-Dachpappnagler TJEP TA 45

Für Dachpappnägeln 19 – 45 mm

- Einzel- und Kontaktauslösung
- individuelle Einschlagtiefenverstellung
- einfache Magazinhöhenverstellung
- Verwendung: Dachpappe, dünne Metallplatten, Bitumenschindeln

Nagellänge: 19 – 45 mm
Nagel-Ø: 3,0 mm
Gewicht: 2,2 kg

Art.-Nr.: 100345

Aktionspreis 325,- €

Haftennagler TJEP HA 35 GAS 3G

Für 25 – 32 mm Haftennägeln rostfrei A2

- „No-Mark-Nase“
- individuelle Einschlagtiefenverstellung
- Befüllen des Magazins von oben
- Lithium-Ionen-Akku
- 2 Akkus, Ladegerät im Koffer
- Verwendung: Haften, Blechdächer, Zinkverkleidungen, Eindeckungen, etc.

Nagellänge: 22 – 35 mm
Nagel-Ø: 2,8 mm
Gewicht: 2,26 kg

Art.-Nr.: 100250

Aktionspreis 639,- €**HERZ**
Kunststoff- & Wärmetechnologiewww.herz-gmbh.com**PLUS**
1 RiOn Digital Handschweißgerät im Wert von 475,- €

HERZ LarOn 21

Robuster, effizienter, leistungsstärker – die neue Laron Generation.

- Hohe Schweißgeschwindigkeit bis zu 21 m/min
- Zuverlässige bürstenlose Motoren
- Mit eingebautem Netzspannungsprüfer
- Eingebauter GPS-Tracker
- Digital-Anzeige von Temperatur und Geschwindigkeit
- Anfahrautomatik
- Zum Verschweißen von allen thermoplastischen Dachmaterialien und Planen
- Bitumen-Umrüstsatz in 80 mm und 100 mm optional erhältlich

• Temperatur: 20 – 620°
• Abmessungen (L x B x H): 610 x 410 x 320 mm
• Gewicht: 42 kg

AKTIONS-SET BESTEHEND AUS:

- LarOn 21 230 V oder 400 V • Inklusive hochwertigem Metall-Gerätekasten
- **Gratis dazu:** 1 RiOn Digital Handschweißgerät

Set LarOn 21 230 V/4.600 W

Art.-Nr.: 6600400-Set

Aktionspreis 6.145,- €

Set LarOn 21 400 V/5.700 W

Art.-Nr.: 6600401-Set

Aktionspreis 6.145,- €

HERZ RiOn Dach-Set - Analog

Die Grundausstattung für jeden Kunststoffverarbeiter am Dach.

Set bestehend aus:

- RiOn ANALOG Handschweißgerät 230 V – 1600 Watt
- Metall-Werkzeugkoffer
- Breitschlitzdüse 40 mm
- Breitschlitzdüse 20 mm
- Andrückrolle Messing 5 mm
- Andrückrolle Silikon kugelgelagert 40 mm
- Schweißnahtprüfer

• Spannung/Leistung: 230 V/1.600 W
• Temperatur: 20 – 620° stufenlos
• Luftmenge: 250 l/min
• Druck stat.: ca. 3000 Pa
• Abmessungen (L x B x H): 100 x 340 mm, Handgriff 60/56 mm
• Gewicht/Kabellänge: 1,3 kg inkl. Kabel/3 m

Art.-Nr.: 6600075-Set

Aktionspreis 465,- €

HERZ PD240 Pro2 – Leckagesuchgerät für trockene Untergründe

Prüftechnik zur Dichtigkeitsprüfung auf Dichtungsbahnen.

- Testen Sie bis zu 2.000 m² pro Tag!
- Stellen Sie Leckagen fest, die zu klein sind um mit bloßem Auge gesehen zu werden!
- Akustische, visuelle und vibrierende Alarmanzeige
- Prüfspannung wird über Folienstärke eingestellt
- Genaue Empfindlichkeitseinstellung

Set im Transportkoffer bestehend aus:

- Leckagesuchgerät PD240 Pro2
- Bürsten-Elektrode aus Phosphorbronze 450 mm
- Trommelbürsten-Elektrode aus Edelstahl 150 mm
- Spitzsonden- und Nahtsondenelektrode
- Akku-Ladegerät und 4 Akkus
- Erdungsleitung auf Spule 5 m, 50 m Verlängerung
- ESD-antistatisches Armband
- Bedienungsanleitung mit Kalibrierzertifikat
- 3 x Verlängerungen
- Gerätekoffer

Art.-Nr.: 5800411

Aktionspreis 5.595,- €www.prebena.de

Kompressor WARRIOR 435

- Halterung für PREBENA Druckluft Schlauchtrommel
- Klappbarer Transportgriff
- Druckminderer mit Manometer
- Qualitätsdruckschalter mit Entlastungsventil
- Manometer für Ausgangsdruck
- Vollgummiräder
- 10 m Anschlusskabel inkl. Halter

Art.-Nr.: PIONEER 260

Listenpreis 1.025,- €

- Füllleistung: 210 l/min.
- max. Druck: 10 bar
- Kessel: 25 l

Aktionspreis 849,- €

Kompressor ORKAN 420

- Ölfrei
- Geräuscharm
- Druckminderer mit Manometer
- Manometer für Ausgangsdruck
- 3 m Anschlusskabel
- robuste Räder
- anwenderfreundlicher Kesselentwässerungshahn
- Motorschutz

Art.-Nr.: O-ORKAN 420

Listenpreis 478,- €

- Füllleistung: 233 l/min.
- max. Druck: 10 bar
- Zylinder: 4

Aktionspreis 459,- €

GRÜN

www.gruen-gmbh.de

Dachschneider DS 30 Benzin

- robust, leistungsstark, handlich und stabil
- mit Honda-4-Takt-Benzinmotor und 1 Schlagmesser
- die Schneidtiefe kann stufenlos verstellt werden
- das vertikal eingesetzte Schlagmesser mit Hartmetallbestückung wird über Keilriemen angetrieben

- Schneidtiefe: einstellbar max. bis ca. 140 mm
- Motorleistung: 11,1 PS/8,7 kW
- Schneidleistung bei normalem Dachaufbau: ca. 1.800 m/h
- Gewicht: ca. 104 kg

Art.-Nr.: 54220000

Listenpreis 5.430,- €

Aktionspreis 4.590,- €

GRÜN DYRING ROLL

- zum Aufnehmen der Feuchtigkeit vom Dach
- einfach und effektiv durch eine sehr saugfähige Schaumstoffrolle
- saugt das Wasser großflächig auf und lässt sich problemlos zum nächsten Ablauf rollen, ohne die aufgesaugte Flüssigkeit zu verlieren
- die ergonomische Form ermöglicht das mühelose Entleeren durch das Zusammenpressen des Schaumstoffs

Art.-Nr.: 50530000

Aktionspreis 145,- €

Saugrolle für GRÜN DYRING ROLL

Art.-Nr.: 50533003

Aktionspreis 23,- €

Scrap'Air 55

Set zur Entfernung von Dichtungsmaterial

- schneidet und entfernt Bitumen-Dachbahnen und leistet kleinere Abbrucharbeiten
- Arbeitsdruck: 6 – 8 bar
- Luftverbrauch: 300 l/min.
- Schlagfrequenz: 2.250 Schläge/min.
- Gewicht: 6,2 kg

Lieferumfang im Koffer:

- 1 Messer Delta 15 cm gekrümmt • 1 Messer mit Stahlklinge
- 2 Ersatz-Stahlklingen • 1 vertikales Messer
- 1 Flachmeißel 5 cm • 1 Öler
- 1 Adapter für Baukompressoren • 1 Ölfäschchen 250 ml
- 1 Schutzhausrüstung (für Augen, Ohren und Hände)

Art.-Nr.: 890270000

Listenpreis 2.790,- €

Aktionspreis 2.379,- €

Dosteba

www.dosteba.de

Spewe Isoturbo 5305SL für CAS AKKU

Glühdraht-Schneidegerät für Akku (Akku ist im Preis nicht enthalten)

- integrierte Freistellstütze
- angebauter Stromregler für Akkubetrieb
- 1 Ersatz Drahtführungsrolle
- Vorratsdrahtspule mit 10 m Ersatzdraht
- stabiler Alu-Koffer mit Rollen
- ohne Akku und Ladegerät

• Schnittlänge: 1280 mm
• Schnitttiefe: 305/430 mm

Art.-Nr.: 1000329

Listenpreis 2.145,- €

Aktionspreis 1.900,- €

Optionales Zubehör: Akku-Set CAS 18V

- 2 x Leistungsstarke LiHD Akkupack
- 18 V/5,5 Ah mit Schnellladegerät
- 3 Jahre Garantie!

Art.-Nr.: 1906048

Listenpreis 298,- €

Spewe Allzweckschneidegeräte 1900ML-30

Mineralfaser-Standschneidegeräte (Elektrogerät ist nicht im Preis enthalten)

- Kurzhub-Parallelogramm
- Teleskop-Freistellstütze
- Dämmdicken-Voreinstellung
- hintere Sägeblatt-Zwangsführung
- Schneidföhrung schwenkbar bis 45°
- ohne Sägemaschine

• Schnittlänge: 1270 mm
• Schnitttiefe: 100 – 305 mm

Art.-Nr.: 1000242 (ohne elektrische Säge)

Listenpreis 1.590,- €

Aktionspreis 1.400,- €

Rollen- und Plattenständer zu SPEWE 1900ML

- dient zusätzlich bei schweren Dämmplatten als weitere starke Plattenauflage und Plattenführung.

Art.-Nr.: 1200151

Listenpreis 575,- €

Aktionspreis 519,- €

Führungsschlitten

- Metabo SSE 18 LTX BL Compact
- DeWalt, Bosch Alligator
- Bosch GSAS 10,8 V
- Milwaukee C12 HZ
- Festool ISC 240

Listenpreis 199,- €

Art.-Nr.: 1200202

Art.-Nr.: 1200153

Art.-Nr.: 1200154

Art.-Nr.: 1200155

Art.-Nr.: 1200175

Aktionspreis 179,- €

PERKEO

www.perkeo-werk.de

Original PERKEO Weichlötanlage im Set mit neuem LOCKDOWN24 Kupferstück, ZINNFIX, UNIGEL und GRATIS Cap

Das Set besteht aus:

- 1 x Propan-Montageflasche für 0,425 kg-Füllung
- 1 x Konstantregler 1,5 bar inklusive Sintermetallfilter zum Schutz vor Versulzung des Lötgerätes
- 1 x Hochdruckschlauch 2,5 m bis 30 bar,
- 1 x Hochleistungs-LötKolben mit dem neuen LOCKDOWN24-Kupferstück 350 g, Hammerform gekröpft
- 1 UNIGEL Weichlöt-Flussmittel,
- 1 ZINNFIX Zinn-Lötstein und
- 1 GRATIS knallgrüne PERKEO Cap
- 100% MADE IN GERMANY!

Art.-Nr.: 799/5/909/3

Listenpreis 383,70 €

Aktionspreis 219,- €

TITAN-SET DRACHENFLÜGEL + GRATIS BARBARIAN Werkzeugtasche

- ultraleicht, da aus federleichtem und unverwüstem Titanstahl
- neues Griffstück Drachenflügel für weniger Kraftaufwand beim Halten des Brenners
- TOP-Leistung mit 101 KW

Das TITAN-SET DRACHENFLÜGEL besteht aus:

- 1 x Drachenflügel-Sparautomatik-Griffstück mit fest eingestellter Zündflamme gemäß BG-Vorschrift
- 1 x TITAN Brennerkopf, 60 mm Durchmesser
- 1 x TITAN Brennerrohr mit Aufstellfuß, 500 mm lang
- 1 x Hochdruckschlauch 10 m lang, EN 16436-1, DVGW-geprüft
- 1 x Propanregler regulierbar von 0,5 – 4 bar mit Schlauchbruchsicherung
- 1 x BARBARIAN Werkzeugtasche
- 100% MADE IN GERMANY!

Art.-Nr.: 780/61/F911

Listenpreis 344,95 €

Aktionspreis 229,95 €

freund

www.frend-cie.com

Falzmaschine Seaming Pro®

Neue Generation

Universeller Unterstützer: Erstellt Doppelstehfalze oder Winkelfalze und schneidet auch den alten Falz optimal ab – all das mit nur einem handlichen Gerät!

- **Optimiert:** Der neue Sechskantanschluss ist durch ein Drucklager verstärkt.
- **Sicher und stabilisierend:** Die Frontrolle fixiert den Seaming Pro® am Falz und bereitet die Schließung des Winkelfalzes vor.
- **Schnell:** Erstellt Doppelstehfalze in nur einem Arbeitsschritt – 8 bis 12 pro Minute.
- **Kabellos:** Einfach einen handelsüblichen Akkuschauber (100 - 135 Nm an einer von zwei Aufnahmen montieren (Dach- oder Fassadenantrieb)).
- **Universell:** Bearbeitet Kupfer, Zink und Aluminium bis 0,7 mm Stärke, verzinkten oder colorierten Stahl bis 0,6 mm Stärke sowie Edelstahl bis 0,5 mm Stärke.
- **Schlagfest, staub- und wasserdicht (IP67):** Durch den Outdoor-Koffer ist die Seaming Pro® gegen äußere Einflüsse besonders geschützt.

Technische Daten:

- Abmessungen L x B x H: 300 x 200 x 140 mm
- Gewicht: 6,5 kg

Art.-Nr.: 093000000

Aktionspreis 2.199,- €

UltraVision-Falzangen Set

Geniales Duo: Voller Blick aufs Blech und ohne Anzeichen Bleche kanten und biegen! Hochwertige Rolltasche mit zwei UltraVision-Falzangen 60 mm, gerade + 45°, inkl. Biegefenster & Skala.

- **Doppelt:** zwei Bestseller zum Top-Preis in praktischer Rolltasche
- **Revolutionär:** voller Blick auf das Blech, dank großem Biegefenster im Maul
- **Schnell:** genaueres Arbeiten ohne Anzeichnen mit gelasierter Millimeterskala
- **Fest:** kein Spiel, kein Wackeln mit dem durchgesteckten Gewerbe
- **Ergonomisch:** richtig zapacken mit neuer breiter Griffform
- **Leicht:** Gewichtseinsparung durch Fensterausschnitt und Griffaussparun
- **Materialschonend:** wegen abgerundeter Zangenkanten
- **Langlebig:** hochwertige Pulverbeschichtung

Technische Daten:

- Abmessungen: 310 x 100 x 70 mm
- Gewicht: 1,51 kg

Art.-Nr.: 04670080

Aktionspreis 149,- €

Überzeuge Dich selbst!
Einfach QR-Code scannen und
Anwendungsvideo anschauen!



Überzeuge Dich selbst!
Einfach QR-Code scannen und
Anwendungsvideo anschauen!



Top-Lift – Standard

- einfache Montage durch geringes Eigengewicht
- vielseitige Lastaufnahmemittel für fast alle Einsätze
- schneller Wechsel der Lastaufnahmemittel
- praktischer Einbau des Aggregats von vorne
- wartungsfreundliche Antriebsinheit
- Paketausstattung für 12 m Förderhöhe, erweiterbar bis 20 m Schienenlänge
- Nutzlast max. 250 kg
- Fördergeschwindigkeit max. 34 m/min
- Schaffseilsicherung
- Normalschlitten mit Seilbruchsicherung
- Universalpritsche 60 x 35 x 85 cm mit verzinkten Schutzgittern
- Knickstück 20 - 45° stufenlos verstellbar und mit gehärteten Stahlrollen
- Kopfstück mit Schnellverriegelung
- Grundschiene 2 m, 4 x Verlängerung 2 m, 1 x Verlängerung 1 m
- alle Kabel einfach steckbar und 230-Volt-Anschluss

Listenpreis 5.990,- €

Aktionspreis 4.899,- €



Optionales Zubehör: Top-Lift – Solarpritsche

- sicherer Transport der Module aufs Dach
- Gummiauflagen und Klemmvorrichtung
- Solarmodule können mit dem Solarmodulverteiler verschoben werden

Listenpreis 450,- €

Aktionspreis 390,- €



Bauaufzug Junior 18

- Förderhöhe max. 18,2 m
- Nutzlast max. 250 kg
- zulässige Achslast 750 kg
- Fahrgestell mit starrer Achse (Durchfahrtsbreite von 1.500 mm)
- elektrohydraulische Bedieneinheit
- ausziehbare untere Verlängerung 2 m lang
- Fahrerlaubnisklasse B, B96 und BE
- Universalschlitten mit Kippfunktion
- Beleuchtung 12 V im Fahrgestell integriert
- hydraulischer Hubzylinder und hydraulische Lastwinde
- Universalpritsche 1.100 mm breit

Optional:

- Kopfstückräder
- manuelles Knickstück je nach Dachneigung 0 bis 45° einstellbar
- Knickstück manuell verlängerbar auf bis zu 6 m

Aktionspreis 23.990,- €



Autokran AK 36

- aufgebaut auf LKW-Fahrgestell mit einem zul. Gesamtgewicht von max. 18 t
- Ausfahrslänge max. 36 m (optional 38 m)
- Nutzlast max. 2.000 (optional 4.000 kg)
- Reichweite bei 1,5 t Nutzlast bis zu 17,5 m
- Antrieb über leistungsstarken PTO-Nebenantrieb des LKW (optional als 400 V Hybrid erhältlich)
- innovative Mastgeometrie mit vertikaler Aufrichtung des Hauptmasts, 180° Auslegerstellung und Turmdrehkranfunktion
- Funksteuerung mit Vollgrafikdisplay und optionaler Kameratechnik
- variable Abstützung mit Autonavellierung
- geringer Durchschwenkradius garantiert platzsparenden Aufbau
- großräumige Ladefläche mit komplett abklappbaren Seitenwänden und Zurrschienen

Optional:

- mit dem smarten Kundenportal BöckerConnect einsetzbar
- Arbeitsbühnentechnik bis 300 kg und Personensicherungsmodus

Preis auf Anfrage



ESDA-Ziegelboy, 1 Stück

- solide Konstruktion aus Aluminium
- geringes Eigengewicht
- Abstellfläche: 94 x 58 x 30 cm
- Tragkraft: 200 kg
- einfache Handhabung
- universell einsetzbar
- für Lattenabstand 95 – 122 cm
- Eigengewicht: 12 kg

Listenpreis 398,- €

Aktionspreis 325,- €



ESDA-Bauschuttrutschen 10 m + Einfüller

- aus schlagzähem Polyethylen, kältebeständig bis -30°
- jedes Element komplett mit Ketten
- spezieller UV-Schutz, geräuscharm, leicht, umweltfreundlich
- stapelbar für platzsparende Lagerung
- umfangreiches Zubehörprogramm
- Einzelgewicht: 9,5 kg, Gesamtgewicht: 100 kg
- Nutzlänge: 1 m, Gesamtlänge: 1,10 m
- Durchmesser: 50/40 cm

inklusive 1 St. ESDA-Einfüllvorrichtung

- Einfüllvorrichtung mit Ringösen zum Sichern
- Öffnungsweite: 65 cm
- Einzelgewicht: 5 kg

Listenpreis 845,- €

Aktionspreis 685,- €

Jede weitere Bauschuttrutsche in Blau

- gilt nur in Verbindung mit ESDA-Bauschuttrutschen 10 m
- Einzelgewicht: 9,5 kg

Listenpreis 76,- €

Aktionspreis 62,- €



Abbildung zeigt PowerRack FR-350 und BasicBox BB-190 mit optionalem Zubehör



Abbildung zeigt FrontRack FR-200 und HeckRack HR-200 mit optionalem Zubehör



Abbildung zeigt CombiRack CR-250.5 mit optionalem Zubehör



Abbildung zeigt CombiBox CB-190 XL mit optionalem Zubehör



Abbildung zeigt BasicBox BB-170 mit optionalem Zubehör

Lastenträger (Racks)

- gesetzeskonforme Ladungssicherung
- TÜV-typengeprüft
- gerader oder schräger Transport von Langgut
- formschlüssige und/oder kraftschlüssige Ladungssicherung
- passgenaue Fertigung – nach den Maßen Ihres Fahrzeuges
- hohe Tragkraft, einfache Montage und Demontage
- perfekt kombinierbar mit LogicLine-Transportboxen



FR-200 oder HeckRack HR-200

- für den schrägen (FrontRack) oder horizontalen Transport (Kombination FrontRack und HeckRack) von Langgut
- geprüfte Tragkraft von je 200 kg (FR-200, HR-200), Eigengewicht je 42 kg
- optional erhältlich: Scheuerschutz

FR-200, inkl. Lastenstoppers und Heckscheibenschutz
Listenpreis 946,- € **Aktionspreis 890,- €**

HR-200, inkl. Lastenstoppers
Listenpreis 627,- € **Aktionspreis 590,- €**

ombiRack CR-250.5

- Horizontaltransport von Langgut bis 6 m (geprüfte Tragkraft 250 kg)
- vereint FrontRack, HeckRack und Langgutträger in einer Lösung
- Eigengewicht 114 kg
- inkl. Lastenstoppers und Heckscheibenschutz
- optional erhältlich: Scheuerschutz, Laderolle für Langgutträger

Listenpreis 2.399,- € **Aktionspreis 2.256,- €**

Transportboxen

- mehr Ordnung und Übersicht, effizientere Arbeitsabläufe
- durch optionales Zubehör auf jede Anforderung anpassbar
- gesetzeskonforme Ladungssicherung, TÜV-typengeprüft
- passend für Pritschenfahrzeuge aller Marken
- diebstahlhemmend
- regen- und spritzwasserdicht
- in vielen Ausführungen und Größen erhältlich
- perfekt kombinierbar mit LogicLine-Racks und -Covers



BasicBox BB-170

- Abmessungen außen B x H x T: 1.698 x 645 x 664 mm
- max. Zuladung 200 kg
- inkl. zweier Drehriegelverschlüsse mit Rundzylinder, Gasfeder, Standfüße (10 cm) und Einhängefach
- optional erhältlich: Schnellmontagesystem

Listenpreis 1.061,- € **Aktionspreis 999,- €**



GEDA Lift 200 Standard Starterpaket | 11,5 m

- 1 x Grundeinheit GEDA Lift 200 Standard
- 4 x Leiterteil 150/200 kg – 2 m
- 1 x Leiterteil 150/200 kg – 1 m
- 1 x Universalpritsche mit Seitenschutz
- 1 x Knickstück

Grundeinheit bestehend aus:

- 1 Elektrowinde 230 V mit 43 m Seil, 6 mm Ø, 21 m Endschalteckabel, Steuerung mit Not-Aus und 5 m Leitung (24 V)
- Standardschlitten mit Seilbruchsicherung
- 1 Fußteil 2 m, 1 Kopfteil mit Schnellverschluss-Umlenkrolle
- Nutzlast bis 200 kg, Hubgeschwindigkeit 25 m/min (= 1-stufig), 1 kW/230 V/50 Hz

Art.-Nr.: 2090

Listenpreis 4.992,- €

Aktionspreis 4.150,- €

GEDA Lift 250 Comfort | 11,5 m

- 1 x Grundeinheit GEDA Lift 250 Comfort
- 4 x Leiterteil 200/250 kg – 2 m
- 1 x Leiterteil 200/250 kg – 1 m
- 1 x Knickstück
- 1 x Universalpritsche mit Seitenschutz
- Steuerung und Endschalteckbar

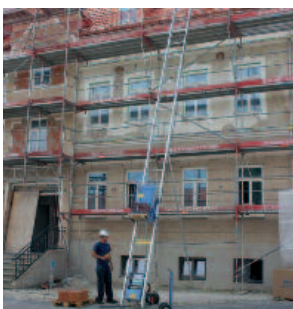
Grundeinheit bestehend aus:

- 1 Elektrowinde 230 V mit 43 m Seil, 6 mm Ø, 21 m Endschalteckabel, Steuerung mit Not-Aus und 5 m Leitung (24 V)
- Standardschlitten mit Seilbruchsicherung
- 1 Fußteil 2 m, 1 Kopfteil mit Schnellverschluss-Umlenkrolle
- Nutzlast bis 250 kg, Hubgeschwindigkeit 30 m/min (= 1-stufig), 1,3 kW/230 V/50 Hz

Art.-Nr.: 2091

Listenpreis 5.578,- €

Aktionspreis 4.650,- €



Reichhaltiges Zubehör wie Leiterteile und Lastaufnahmemittel sind für alle Produkte auf Anfrage erhältlich.

GEDA Fixlift 250 | 14 m

- 1 x Grundeinheit GEDA Fixlift 250
- 5 x Leiterteil 150/200 kg – 2 m
- 1 x Leiterteil 150/200 kg – 1 m
- 1 x Knickstück
- 1 x Universalpritsche mit Seitenschutz
- 1 x Leiterstütze
- Steuerung und Endschalteckbar

Grundeinheit bestehend aus:

- 1 Elektrowinde 230 V mit 43 m Seil, 6 mm Ø, 21 m Endschalteckabel, Steuerung mit Not-Aus und 5 m Leitung (24 V)
- Standardschlitten mit Seilbruchsicherung
- 1 Fußteil 2 m, 1 Kopfteil mit Schnellverschluss-Umlenkrolle
- Nutzlast bis 250 kg, 2 Hubgeschwindigkeiten 19/38 m/min (= 2-stufig), 0,6/1,2 kW/230 V/50 Hz

Art.-Nr.: 2092

Listenpreis 6.352,- €

Aktionspreis 5.300,- €

Alle genannten Preise sind unverbindliche Preisempfehlungen zzgl. Frachtkosten und zzgl. MwSt.

Schnelle Sanierung von Oberlichtern

Für eine schnelle und einfache Sanierung

bietet Kingspan Light + Air neue effiziente Lösungen für die Oberlichtsanierung. Mit den Aufstocksystemen FlexFix und Easy-Fix, sowie umfangreichen Serviceleistungen, wird Dachhandwerkern, Architekten, Gebäudebetreibern und Bauherren eine professionelle Reparatur und Instandsetzung von Lichtkuppeln und Flachdachfenstern ermöglicht.

Das Ass im Ärmel: FlexFix und EasyFix

Mit den neuen Aufstocksystemen FlexFix und EasyFix bietet Kingspan Light + Air zwei durchdachte Lösungen für eine einfache, sichere und energetisch optimierte Sanierung veralteter oder beschädigter Oberlichter. Beide Systeme bestehen aus einem vormontierten Montagerahmen und einem Aufstockelement aus langlebigem PVC-Hohlkammerprofil, insgesamt 24 cm hoch. Die Verbindung zum Bestandsaufsatzkranz erfolgt über den Montagerahmen. Dieser ist passgenau und kompatibel mit allen Kingspan ESSMANN Lichtkuppeln

und Flachdachfenstern sowie den gängigen Fremdfabrikaten. Ein weiterer Vorteil: die verbesserte Wärmedämmung. FlexFix erzielt einen Uup-Wert von 1,4 W/m²K, EasyFix liegt bei 1,5 W/m²K. Der knickfreie Isothermenverlauf sorgt bei beiden Systemen für energetisch optimierte Anschlüsse gemäß Gebäudeenergiegesetz (GEG) und erfüllt die Anforderungen der Flachdachrichtlinie. Dank der Kompatibilität mit natürlichen Rauch- und Wärmeabzugsgeräten (NRWG), Lüftungsantrieben sowie Ab-



und Durchsturzsicherungen wie RSM LK oder EAD LK bietet sowohl FlexFix, als auch EasyFix maximale Planungsfreiheit im Bestand. Ein Dichtungssatz für eine dauerhaft dampfdichte Verbindung ist im Lieferumfang enthalten.

FlexFix – der Joker für die schnelle Sanierung

Während EasyFix bereits eine einfache und zuverlässige Lösung für die Sanierung bietet, setzt FlexFix neue Maßstäbe in Sachen Effizienz und Montagefreundlichkeit. Das Besondere:

Dank der umlaufenden Wetterschutzkante ist keine bauseitige Abdichtung erforderlich. Gleichzeitig schützt die Wetterschutzkante die Abdichtungskante zuverlässig vor Witterungseinflüssen und Beschädigungen ganz ohne bauseitige Nacharbeiten. Die Montage erfolgt direkt auf dem gereinigten Bestandskranz: installieren, verschrauben, aufsetzen, fertig. Yannick Menkhoff, Dachdeckermeister, bringt die Vorteile auf den Punkt: „FlexFix hat uns beim Sanieren richtig Zeit gespart. In nur 4 Schritten und 45 Minuten war die neue Licht-

Gelungener Blickfang mit Gründach

Im traditionellen Stil entworfen, besticht dieses anmutend designte Gebäude in Lent (NL) durch sein markantes und bemerkenswertes Gründach. Mit einer Dachneigung von 45° verläuft es auf der einen Seite hinab bis zum Boden und über eine Terrasse, auf der man es sich jederzeit bequem und gemütlich machen kann. Ziel des Projekts war ein Gebäude, das sich perfekt in die Umgebung einfügt. Das



Dach begeistert mit seiner außergewöhnlichen Optik. Ein wichtiger Vorteil dieser Dacheindeckung ist die natürliche Wärme- und Schalldämmung des Gebäudes. Die eingebauten FAKRO Dachfenster FTP-V leiten viel natürliches Licht ins Dachgeschoss. Außerdem gewährleisteten sie eine hervorragende Dämmung des Gebäudes an einem besonders feuchtigkeitsgefährdeten Ort, dem Anschluss des Fensters an das Dach. Für einen optimalen Hitzeschutz sorgen die FAKRO Netzmarkisen AMZ. Auch die weiße



Fassade mit Holzelementen sorgt für ein angenehmes, kühles Raumklima. Vertikale Fenster mit Sprossen fügen sich harmonisch in die Fassade ein. Die hohen und geräumigen Zimmer unterstreichen den modernen Charakter des Gebäudes durch die Kombination aus Weiß und Holz.



FlexFix: Montage in vier Schritten

Schritt 1: Zuerst wird das veraltete oder beschädigte Oberlicht demontiert.

Schritt 2: Der Montagerahmen wird auf dem Aufsetzkranz ausgerichtet und mit der vorgesehenen Bohrung verschraubt.

Schritt 3: Danach wird das Aufstockelement montiert.



Schritt 4: Zum Schluss wird die Lichtkuppel auf dem Systemrahmen ausgerichtet und befestigt.



PREF ACADEMY

WIR STEHEN FÜR STARKE AUSBILDUNG

SCHULUNGSPROGRAMM 2026



UNSERE PREF ACADEMY-STANDORTE

→ WASUNGEN → RHEINBACH → NEU-ULM → HAMBURG



TERMINE JETZT ONLINE

MEHR INFORMATIONEN UND ANMELDUNG UNTER:

WWW.PREFA.DE/ACADEMY

WWW.PREFA.DE

Geprüfte Nachhaltigkeit und garantierte Qualität



Nachhaltigkeit mit Eindämmung
schädlicher Emissionen

Die ALUJET GmbH übernimmt Verantwortung, indem wir unsere Produkt- und Systemlösungen ganz gezielt unter dem Aspekt der Nachhaltigkeit ausrichten und produzieren. Dafür werden unsere Produkte von neutralen Instituten geprüft und zertifiziert, dass sie für die nachhaltige Gebäudezertifizierung QNG geeignet sind und eine KfW Förderung ermöglichen.



Die Umsetzung von Nachhaltigkeit ist uns nicht nur ein gesellschaftspolitisches Anliegen, sondern beinhaltet für die ALUJET ganz selbstverständlich einen sorgfältigen und schonenden Umgang mit den Ressourcen unserer Umwelt. Weitere Produkte mit ECO-Zertifikat, ECI-Plus und QNG-Ready finden Sie unter www.alujet.de.

www.alujet.de

ALUJET

NELSKAMP.DE

NELSKAMP

DÄCHER, DIE ES DRAUF HABEN.



WEITERE
INFOS:



TYPISCH NELSKAMP:

TRADITIONELL.

ZEITLOS. SCHÖN.

Unser Doppelmuldenfalz-Ziegel D CLASSIC.

Kleinformatiger Ziegel (Decklänge: ca. 33,4–35,4 cm) in klassischem Design der auch für die Denkmalpflege geeignet ist – passgenau und verlegefreundlich mit hohem Schiebespiel.

Titanzink mit Seeblick



Das "Ethische Haus", ein Einfamilienhaus in Solto Collina in der Provinz Bergamo der norditalienischen Lombardei, nur wenige Minuten vom Iseosee entfernt, steht als Paradebeispiel für integriertes Design, welches Umwelt, Ästhetik und Gemeinschaft berücksichtigt. Durch die Verwendung nachhaltiger Materialien und die harmonische Einbettung in den natürlichen Kontext stellt es eine innovative Herangehensweise an Bau und Lebensraum dar.

Die Titanzink-Bekleidung von RHEINZINK erfolgte in der Oberflächenqualität prePATINA ECO ZINC blaugrau. Die Umsetzung des Projekts zeigt eindrucksvoll, wie eng Architektur und Handwerk ineinandergreifen. Bei der Fassade und der Dacheindeckung kam eine Winkelstehfalzdeckung aus RHEINZINK zum



Einsatz. Eine Technik, die nicht nur höchste Präzision erfordert, sondern auch eine klare, ruhige Flächenwirkung erzielt. Besonders hervorzuheben ist die konsequente Übernahme des Achsmaßes von der Fassade ins Dach, wodurch ein durchgängiges, stimmiges Erscheinungsbild entsteht.

Ein wesentliches Detail bildet die innenliegende Entwässerung, die nahezu unsichtbar integriert wurde und so einen fließenden Übergang von der Fassade zum Dach ermöglicht – ganz ohne die optische Dominanz sichtbarer Dachrinnen. Darüber hinaus sorgt der eingerückte First für eine deutlich schlankere Silhouette in der Giebelansicht, wodurch das Gebäude eine elegante Leichtigkeit erhält.

Das "Ethische Haus" zeichnet sich durch eine einfache und elegante Geometrie aus, bei der die Materialien die Hauptrolle spielen und im Zentrum des Erscheinungsbildes stehen. Die klaren Linien der Struktur werden durch das Titanzink gekonnt hervorgehoben.

Fit für die Energiewende mit Azzurro

ZCS Azzurro bietet Dachdeckern die perfekte Lösung für alles rund um PV und Speicher – mit Technik, die mitdenkt und Service, der abliefern. Ideal für Dachdecker sind die zertifizierten Fortbildungskurse des Herstellers.

Dachdecker, die ein neues Dach planen, müssen immer öfter auch eine Photovoltaikanlage berücksichtigen. ZCS Azzurro bietet dazu die passende Systemlösung – von leistungsstarken Hybridwechselrichtern bis zu robusten Batteriespeichern. Alles perfekt aufeinander abgestimmt, einfach zu installieren – und zuverlässig im Betrieb.

Ihre Vorteile mit ZCS Azzurro:

- Hybridwechselrichter von 5-20 kW – auch für große Dächer
- Für neue Anlagen oder Nachrüstungen geeignet – Stromquelle egal
- Not- & Ersatzstrom 3-phasig, auch im Winter Batterien bis 800 kWh kaskadierbar
- Robuste Qualität, für jedes Nachwetter
- Monitoring per App und PC ohne Zusatzkosten
- Alles aus einer Hand – ein Ansprechpartner, ein System

Viele Komponenten sind dabei vormontiert, das spart Zeit auf der Baustelle. Zudem bietet der Hersteller eine Roadshow mit kostenlosen Schulungen. Installateure erhalten kompaktes Praxiswissen zu PV, Hybridwechselrichter & Speicher. Das ist ideal für Dachdecker & Monteur auch ohne Vorwissen. Termine für die



Die dreiphasigen String-Wechselrichter der Serie ZCS Azzurro stellen die beste Lösung für Solaranlagen mittlerer Größe für gewerbliche oder industrielle Anwendungen dar. Durch die fortschrittliche ZCS-Technologie sind die dreiphasigen String-Wechselrichter der Azzurro-Serie effizient, vielseitig und leistungsstark. Sie sind in den Größen von 3,3 bis 136 kW erhältlich, lassen sich einfach konfigurieren, sind sicher und strapazierfähig und können an alle Bedürfnisse sowohl an Neuanlagen, als auch als Nachrüstung an bereits bestehenden Anlagen angepasst werden.

kostenlosen Schulungen gibt es in ganz Deutschland und Österreich. Teilnehmer erhalten ein Zertifikat.

Wer sein Team für die Energiewende fit machen will, kann sich unter www.zcsazzurro.com im Bereich Veranstaltungen / Zertifizierung Installateure zu den Schulungen anmelden. Zudem bietet Azzurro für Planung, Technik und Support einen erstklassigen Service von Mo-Fr 8:00-17:00 Uhr an.

DACH
NEWS 3/25

Größtes Solargründach Österreichs So baut Bauder im Eigenbedarf

Was passiert, wenn einer der führenden Dachbaustoffhersteller ein Dach in eigener Sache baut? Das Ergebnis kann man bei Bauder am erweiterten Unternehmensstandort im niederösterreichischen Bruck bestaunen: Modernste Solartechnik, extensive Dachbegrünung und intelligentes Regenwassermanagement mit Retention sorgen nicht nur für hohen ökologischen Anspruch, sondern machen das Hallendach auch zum größten Solargründach in Österreich.

Wenn unternehmerische Verantwortung auf nachhaltiges Handeln und technische Expertise trifft, kann daraus Großes entstehen. Beispielsweise Österreichs größtes Solargründach auf einer Industrieanlage: Der Dachspezialist Bauder hat die Erweiterung seines Standortes im niederösterreichischen Bruck an der Leitha dazu genutzt, auf den neuen Hallendächern eine Photovoltaikanlage mit einer Spitzenleistung von 2.550 kWp zu realisieren. Das Gesamtkonzept umfasst die langlebige Dach-



abdichtung, eine extensive Dachbegrünung, ein intelligentes Regenwassermanagement mit Retention sowie modernste Solartechnik. Damit wird der Standort nicht nur hohen ökologischen Ansprüchen gerecht, sondern kann einen Großteil des eigenen Strombedarfs autark und klimaneutral erzeugen.

Nutzdach-Konzept mit Begrünung und Photovoltaik

Bereits seit 2016 betreibt die Bauder Ges.m.b.H., die österreichische Tochtergesellschaft der Paul Bauder GmbH & Co. KG, in Bruck an der Leitha eine moderne Produktion für Bitumendachbahnen. Um der wachsenden Nachfrage gerecht zu werden, wurde der Standort mehrfach erweitert – zuletzt im Jahr 2024 mit umfassenden Investitionen in eine neue Produktionsstätte für Polyurethan-Dämmstoffe mit einer Fläche von 10.000 m² sowie zusätzlichen Lagerflächen von 16.000 m².

„Bereits frühzeitig in der Planung stand fest, dass die neuen Dachflächen mit unseren Systemlösungen konsequent als Nutzdach realisiert werden und wir somit die bereits bestehenden PV-Kapazitäten am Standort erheblich erweitern“, schildert Bauder Werksleiter Reiner Stögbauer. Gesagt, getan: Die neue und Ende 2024 ans Netz geschaltete PV-Installation mit einer Spitzenleistung von 2.550 kWp stellt das größte Solargründach Österreichs auf einer Industrieanlage dar. Es erzeugt genug Strom,



um rechnerisch den Jahresbedarf von rund 750 Einfamilienhäusern zu decken.

Retention erfüllt kommunale Auflagen
Gleichzeitig galt es, bei der Werksverweiterung kommunale Vorgaben hinsichtlich der Regenwasserrückhaltung zu erfüllen. Die Gemeinde Bruck an der Leitha gab eine Dachbegrünung mit Retention vor, um bei Starkregen die Niederschläge zurückzuhalten und verzögert in die Kanalisation abzugeben. Das BauderGREEN Retentionsdach wird diesen Anforderungen gerecht: Das dezentrale Regenwassermanagement auf Grundstücksebene wirkt übermäßigen Belastungen der öffentlichen Kanalisation entgegen und entlastet somit die öffentliche Infrastruktur. Gleichzeitig unterstützt der natürliche Wasserkreislauf mit Rückhalt und kühlender Verdunstung die Versorgung der Dachbegrünung auf natürliche Weise.

Begrünung fördert Solarertrag

Neben dem Beitrag zu einem effektiven Regenwassermanagement bietet die Dachbegrünung viele weitere Vorteile: Sie dient als natürliche Klimaanlage, produziert Sauerstoff, bindet CO₂ und vermindert die Belastung durch Staub und Schadstoffe. Als Ausgleich für versiegelte Flächen entstehen so neue Lebensräume, die wiederum die Artenvielfalt fördern. Und nicht zuletzt schützt die Begrünung die darunter befindliche Dachabdichtung vor Temperaturextremen, UV-Strahlung und mechanischer Beschädigung. „Dadurch erhöht sich die Lebensdauer des gesamten Dachsystems erheblich – ein ökologischer und ökonomischer Gewinn“, unterstreicht Reiner Stögbauer weiter.

Positive Effekte bewirkt die Begrünung ebenso für die PV-Anlage der Superlative: Da wesentlich niedrigere Umgebungstemperaturen als bei vergleichbaren Kies- oder Nacktdächern festzustellen sind, bleibt auch die Temperatur unter den PV-Modulen niedriger – der Solarstrom-Ertrag nimmt Studien des Verbandes für Bauwerksbegrünung zufolge um bis zu fünf Prozent zu.

Im System: Solider und langlebiger Dachaufbau

Voraussetzung für das zukunftsweisende Nutzdachkonzept ist ein solider Aufbau mit einer langlebigen Abdichtung. Zu diesem Zweck kamen bewährte Bauder Systemlösungen zum Einsatz, sodass sich alle Komponenten optimal ergänzen und höchste Qualitätsstandards erfüllen. BauderTEC KSA DUO dient als kalt-selbstklebende erste Abdichtungslage aus Spezial-Elastomerbitumen mit variabler Nahtverklebung. Vom Wurzelschutz BauderPLANT E bis zur langlebigen und sicheren Abdichtung mit Bauder EKV4 Elastomerbitumen-Schweißbahnen, dem Flüssigkunststoffsystem BauderLIQUITEC PU für Details sowie der Elastomerbitumen-Dampfspererschweißbahn



die Systemlösung in der Praxis: Die Stromerzeugung entspricht den Erwartungen. „In den ersten Monaten seit Inbetriebnahme hat sich gezeigt, dass wir einen Großteil des erzeugten Solarstroms selbst nutzen, die weitere Strommenge speisen wir derzeit ins Netz ein“, sagt Stögbauer.

Investition in die Zukunft

Die Ergebnisse aus einem vollen Betriebsjahr werden maßgeblich für weitere strategische Entscheidungen sein. Weitere Überlegungen zielen auf eine Erhöhung der Eigennutzung ab. Mit der Erweiterung der Produktionskapazitäten sowie den ökologischen Mehrwerten, die aus dem Nutzdach resultieren, ist das Werk in Bruck für die kommenden Jahre sehr gut aufgestellt.

Extra flach für Ihr Solardach!

Durchführungen für Photovoltaik- und Solarthermieanlagen



www.kloeber.de

KLOBER

Neue Ziegel für das Schloss-Dach

Mitten im Blumenmeer deckten die Dachdecker das Dach des Schlosses auf der Insel Mainau neu ein. Die Dachlandschaft wartete mit einigen kniffligen Herausforderungen auf.

Die Insel Mainau ist vielen als üppig grüne, blühende Oase bekannt. Mit ihrer günstigen Lage im Bodensee gedeiht hier manch tropische und subtropische Pflanze. Im Blütenmeer könnte man fast das Schloss übersehen, das seit Jahrhunderten auf der Mainau überdauert und nach den Entwürfen von Johann Caspar Bagnato 1739 begonnen und nach siebenjähriger Bauzeit vollendet wurde. Ganz so eine lange Lebensdauer hat die Biberschwanzeindeckung auf dem Dach noch nicht auf dem Rücken, doch zeigte sie sich nach einigen Jahrzehnten marode und sollte ausgetauscht werden. Das dreiflügelige Barockschloss ist um einen Hof und mit einem seitlichen Terrassengarten angelegt. Das Schloss ist bis heute Wohnsitz der gräflichen Familie. Unmittelbar angrenzend an den Südfügel befindet sich das Palmenhaus. Seine großen Glasflächen verursachten erheblichen Zusatzaufwand während der Bauarbeiten.



Sanierung in Abschnitten

Das Dach des Schlosses wird in mehreren Abschnitten saniert. Im aktuellen Bauabschnitt wurde das Hauptdach des Schlosses in Angriff genommen. „Wir arbeiten seit 2017 immer wieder in einzelnen Abschnitten auf dem Schlossdach“, berichtet Dachdeckermeister Rüdiger Fischer, Inhaber von Schütz Bedachungen in der Bodensee-Gemeinde Reichenau. Nicht zuletzt die Corona-Pandemie brachte das Projekt mehrfach ins Stocken, doch nun konnte der vierte Bauabschnitt fertiggestellt werden. Der letzte Bauabschnitt wird die Dachsanierung des Südfüßels sein. Die Dachdecker gingen im ersten Schritt den Rückbau der alten Eindeckung inklusive der Dachlattung an. Doch dann mussten zunächst die Zimmerleute anrücken. Im Traufbereich hatte sich der echte Hausschwamm ausgebreitet, was umfangreiche Sanierungsmaßnahmen des Dachstuhls nötig machte. Beide Gewerke

Baustelle mit Aussicht:
Das Dach des Schlosses
der Insel Mainau.



arbeiteten abschnittsweise, den Zimmermännern waren die Dachdecker immer dicht auf den Fersen. Waren die Zimmerleute mit der Ertüchtigung des Dachstuhls fertig, übernahmen die Dachdecker wieder mit dem Aufbringen der Konter- und Dachlattung. Eingedeckt wurde das Dach mit neuen roten Biberschwanzziegeln. „Auch vor der Sanierung war das Dach mit Biberschwanzeindeckung, jedoch in einer anderen Farbe. Die alten dunklen Ziegel waren zwar nicht besonders alt, sie stammten aus den fünfziger Jahren, sie lösten sich nun aber in ihre Bestandteile auf. Diese Ziegel hatten einen hohen Kalkanteil, sodass sie aufschieferten und sich langsam zersetzten“, berichtet Rüdiger Fischer. „Die neuen Ziegel wurden in Doppeldeckung mit dem Creacon Denkmalbiber verlegt, den wir bei vielen Denkmalsanierungen verwenden.“

Der Denkmalschutz gibt den Ton an

Das ganze Gebäudeensemble steht unter Denkmalschutz. Deshalb wurden dort nur Maßnahmen durchgeführt, die das Denkmalamt mitträgt. Der Dachaufbau folgt diesen Vorgaben und orientiert sich weitgehend an den Möglichkeiten der Entstehungszeit des Gebäudes. Das Gebälk trägt das gesamte Dach, einschließlich Dachdeckung und Lattung, die auch im Dachraum in der Untersicht zu sehen ist. In Teilbereichen durfte auch aus Denkmalsicht eine Unterspannbahn eingebracht werden. Diese wurde eingesetzt, um während der Bauphase zu gewährleisten, dass in diesem Bereich kein Wasser eindringt. „Wären dort nach der Beseitigung des Hausschwamms neue Feuchteschäden entstanden, wäre das natürlich schmerzhaft. Der Zimmermann hat dort mit Silikatplatten gearbeitet und den Bereich zum Teil aufgemauert. Ein besonderer Mörtel kam hierbei zum Einsatz. Diese Arbeiten wurden durch die Unterspannbahnen zusätzlich geschützt. Die offene Gestaltung dient der Durchlüftung, sodass Feuchteschäden vermieden werden.“

Denkmalgerechter Biberschwanz

Die Wahl des Dachziegels brachte keine langwierigen Abstimmungsprozesse mit sich. „Wir haben schon vor 15 Jahren das Torbogengebäude auf der Mainau saniert und damals den gleichen Ziegel verwendet. Das Dach ist nun komplett patiniert, sodass man ein perfektes Anschauungsobjekt hatte, um zu sehen, wie sich das Aussehen der Ziegel im Laufe der Zeit verändert. Das gefiel dem Denkmalamt gut, darum haben wir jetzt dieselbe Wahl getroffen“, berichtet Rüdiger Fischer. Die gesamte Dachfläche des Schlosses umfasst

rund 2000 qm und wird mit ca. 70.000 Creacon Antik Korbogen Biberschwanzziegeln belegt. Einige Teilbereiche erwiesen sich als aufwendig, da die gesamte Dachlandschaft „mit Anschlüssen gespickt ist“, wie der Dachdeckermeister verrät. Das Gebäude verfügt über viele unterschiedliche Gaubenformen, deren Außenhüllen alle individuell saniert wurden. Bei den kleineren Gauben wurden die Holzschindelverkleidungen ausgetauscht, bei anderen Gauben wurden zum Teil auch Putzflächen, Blecheindeckungen und Sandsteinbereiche saniert. Gerade die zum Teil rundgeformten Dachgauben erforderten viel Detailliebe. Lange Kehlen von bis zu 14 Metern, viele Grate und Firstbereiche kamen hinzu. „Das Schloss hat eine besondere Form. In der Mitte vom Mittelfügel ist noch einmal ein Turmteil platziert. Das Dach ist in diesem Bereich pyramidenförmig und erfordert Anschlüsse aus eigentliche Schlossdach. In diesen Anschluss-



Der Dachstuhl wurde in Teilen ausgetauscht, das Dach komplett frisch eingelattet.



Die Gauben wurden mitsaniert.



stellen war sehr viel Schneidearbeit notwendig“, erklärt Rüdiger Fischer. Besonderheiten weist auch der Turmbereich auf. Die Firstziegel wurden entsprechend den Vorgaben des Denkmalsamts grau eingemörtelt. Die Firstziegel liegen auf einem Doppelgebäude in Kronendeckung. Für die Lagerschicht wurden schmalere Ziegel verwendet, um eine optisch dezente Belüftung des Dachs zu realisieren.

Kehle mit Grat

Die Dachdecker hatten die Aufgabe, im Kehlbereich des Turms gute Lösungen zu finden. Hier verlaufen Hauptkehlen, die unmittelbar an einen Grat anschließen mit einem Höhenversatz von 20 cm. Die Lösung war so ungewöhnlich wie praktikabel: Die Dachdecker stellten die Biberschwanzziegel der Länge nach hinein und setzten große Blechnocken darunter. Mit den der Länge nach gestapelten Ziegeln in der Kehle konnten sie so den Ausgleich vornehmen.

Besondere Vorsicht für das Palmenhaus

An der Südseite grenzt das gläserne Palmenhaus direkt an das Schloss. Daher waren hier nicht nur während der Bauphase einige Schutzmaßnahmen notwendig. In den angrenzenden Dachbereichen wurden klassische Schneefänge



aus Metall installiert, damit eine mögliche anstehende Schneelast nicht auf die Glasdächer rutschen kann. Da hier während der Bauzeit auch keine Gerüste gestellt werden konnten, griff man auf Schutzgitter zurück, damit möglicherweise herabfallende Ziegel nicht direkt in das direkt angebaute Palmenhaus fallen.

Dem Arbeitsaufwand der Baustelle entsprechend intensiv gestaltete sich auch der Personalaufwand mit sechs bis acht Leuten eher hoch. Der Anlieferverkehr musste etwas weitersichtiger als eine „normale“ Baustelle organisiert werden. Die Unternehmen sind auf der Mainau angewiesen, Material nur morgens auf die Baustelle anzuliefern, damit im Laufe des Tages keine großen Fahrzeuge mehr den Publikumsverkehr stören. Und wie beurteilen die Dachdecker selbst die Arbeit auf der Mainau? „Wir arbeiten gern an Objekten dieser Art, weil die Handwerkskunst da sehr stark gefordert wird“, erläutert Rüdiger Fischer. „Daher hoffen wir, dass wir in Kürze auch das Dach der Schlosskirche sanieren dürfen.“

Impressum

Verlag:

Verlag Schensina, Marcus Schensina
Erlengrund 282, 48308 Senden,
• Telefon: 02597/99123-0 • Fax: -21
• E-mail: mail@schensina.de
Chefredakteur: Marcus Schensina

Herausgeber:

FDf-Dienstleistungsgesellschaft mbH,
Rathausstraße 5, 57234 Wilnsdorf
Tel.: 02739 / 8932-0, Fax: -33
Geschäftsführer: Heinz Slink
www.fdf-dach.de

Die in den DACH NEWS veröffentlichten Beiträge, Bilder und Fotos sind urheberrechtlich geschützt. Ein Nachdruck, auch in Auszügen, ist nur mit schriftlicher Zustimmung des Verlages erlaubt. Namentlich oder anderweitig gezeichnete Beiträge sowie Zitate geben nicht in jedem Fall die Meinung der Herausgeber/Redaktion wieder. Alle Warenangaben und Daten (sie basieren auf Herstellerangaben) sind vorbehaltlich und ohne Gewähr. Irrtümer können nicht ausgeschlossen werden. Farbabweichungen zu den Originalfarben sind drucktechnisch bedingt. Zwischenzeitliche Modelländerungen sind möglich. Ein Modellanspruch ist ausgeschlossen. Rechtsansprüche - gleich welcher Art - können aus einer Veröffentlichung nicht abgeleitet werden.

© Copyright by Verlag SCHENSINA

Solar-/Steildach Kabeldurchführung

Durch das Dach mitgedacht

Unnötige Kompromisse oder an falscher Stelle gespart, begünstigt Schäden an Dächern und hinterlässt oft optische Mängel. Beim Dachzubehörhersteller Lemp hat man diese Schwachstellen erkannt und mit der neuen Lemp Solar-/Steildach Kabeldurchführung ein Rundum-sorglos-Paket entwickelt.

Mit den Anforderungen „einfache und schnelle Montage, optisch an die Dacheindeckung angepasst und ein ausgewogenes Preisverhältnis“ hat sich Lemp an die Entwicklung begeben und kann jetzt, nach sorgfältiger Prüfung und vielen Tests, ein durchdachtes Endprodukt präsentieren.



Die Vorteile:

- Geringe Einbauhöhe
- Schnelle und unkomplizierte Montage
- Regensicherheit, durch an die Dacheindeckung angepasste Anschlüsse
- Besonders robuste, witterungsbeständige Ausführung durch feuerverzinkten Stahl
- Hochwertiges Material und Verzinkung bedeutet lange Lebensdauer
- Auf Wunsch zusätzlich colorbeschichtet
- Ausgewogenes Preis-Leistungs-Verhältnis



Mehrgewinn durch zusätzliche Details

Im Set, mit der universal bzw. ziegelspezifischen Kabeldurchführung, erhalten Verarbeiter zwei hochwertige, UV- und witterungsstabilisierte EPDM-Einsätze für Kabel und Leitungen:

1. EPDM-Einsatz Photovoltaik: für 10 Kabel (Ø 3 bis 13 mm)
2. EPDM-Einsatz Solarthermie: für 4 Kabel (2 Kabel Ø 3 bis 9 mm plus 2 Kabel Ø 10 bis 45 mm)

Fazit: Diese Solar-/Steildach Kabeldurchführung lässt keine Wünsche offen. Die bisher erhältlichen Marktplatzprodukte haben eine starke, neue SSD-Ausführung dazubekommen, die jedem Vergleich - und sogar darüber hinaus - standhält. Weitere Informationen: www.lemp.de



*Licht kommt.
Wärme bleibt.*

Mehr Tageslicht, weniger Energieverlust.

FAKRO Dachfenster bringen Tageslicht, frische Luft und modernes Design in Dein Zuhause. Energieeffizient, langlebig und einfach zu bedienen für Räume zum Wohlfühlen.



FAKRO®

www.fakro.de



Jetzt
Produktvideo
anschauen:



Weil Profis auf Nummer sicher gehen:
Das puren® Unterdach

Maximale Sicherheit trotz minimalem Gefälle:
Das zuverlässige Dachdämmsystem für die einfache und normgerechte Ausführung eines wasserdichten Unterdachs. Ideal auch zur Verlegung unter PV- und Solaranlagen.

Think pure.

puren®

DELTA®-MAXX POLAR

DAS ZUKUNFTSSICHERE STEILDACH-DÄMMSYSTEM

30
YEARS
WARRANTY*

Die dünne und dämmstarke Aufsparrendämmung

- Jetzt neu mit 30 Jahren Garantie auf die aufkaschierte Unterdeckbahn.
- Speziell entwickelte Oberseite mit diffusionsoffener Unterdeckbahn für den sicheren Schutz vor Feuchteschäden.
- Bietet schon mit geringen Dämmstoffdicken hervorragende Wärmedämmwerte. (DELTA®-MAXX POLAR AL WLS 023, DELTA®-MAXX POLAR MV <100 mm WLS 027; >100 mm WLS 026)
- Besonders robuste, rutschhemmende Oberfläche für eine zeit- und kostensparende Verlegung unter Trittsicherheit.
- Integrierte Selbstkleberänder sorgen für dauerhaften Schutz der Dachkonstruktion und eine einfache Verarbeitung.

* Hier geht es zu der detaillierten Garantieerklärung: www.doerken.com/global/en/delta-warranty

Doerken GmbH & Co. KG | Wetterstraße 68 | 68313 Herdecke
☎ 0 23 30/63-636 | 📠 0 23 30/63-357 | ✉ membranen@doerken.de | 🌐 www.doerken.de

DELTA®

Dämmstoff-Kur für eine Nordseeklinik

Auf Amrum befindet sich mit der AOK-Nordseeklinik ein Zentrum für die medizinisch verordnete Wiederherstellung der Kräfte für den Erziehungsalltag. Das älteste der 16 Klinikhäuser erhielt jetzt selbst eine „bauliche Reha-Maßnahme“ in Form einer umfassenden Dachsanierung mit hochwirksamen und auf die jeweilige Dachkonstruktion abgestimmten PU-Dämmsystemen von puren. So überzeugen gleich drei unterschiedliche PU-Dämmstoffsysteme.

Alle Häuser der AOK-Nordseeklinik liegen verteilt am Rande der Dünen. Hier wohnen Mütter, Väter und Kinder in kleinen Hausgemeinschaften in einer Art „Klinikdorf“. Das älteste Haus „Sonnenau“ wurde bereits 1893 vom westfälischen Pastor Friedrich von Bodelschwingh als Urlaubsquartier erbaut. In den Folgejahren kamen weitere Häuser hinzu. 1993 übernahm die Rehasan, Trägerin der AOK-Nordseeklinik, die Bestandsgebäude. Nach umfassenden Sanierungsmaßnahmen und dem Bau weiterer Häuser entstand das Klinikdorf, in dem 1995 die ersten Patienten ihre medizinisch indizierte Auszeit nahmen.

Aber nicht nur Menschen erhalten auf Amrum eine Rehabilitationsmaßnahme, sondern auch die Klinikgebäude. Im November 2023 startete für das älteste Haus eine substanzerhaltende Sanierung der Dachflächen. Unter der fachkundigen Planung durch den beauftragten Architekten Dipl.-Ing. Peter Heck-Schau, konnte auf insgesamt drei Dachflächen die Deckung bzw. Abdichtung erneuert werden. Im Zuge der Maßnahme wurden die Bauteile zugleich fachgerecht und zukunfts-fähig wärmege-dämmt. Dabei kamen passend auf die jeweiligen Dachkonstruktionen abgestimmte hochwirksame PU-Dämmsysteme von puren zum Einsatz.

Rückbau bis zu den Sparren
Ausgeführt wurden die Dacharbeiten von dem Rendsburger Dachdeckerbetrieb Schulz. Auf dem Hauptdach, einer abgewandelten Kreuzdachkonstruktion mit einer Gesamtfläche von 450 Quadratmetern, wurde die vorhandene Ziegeldeckung samt Trag- und Konterlattung bis auf die Holzschalung oberhalb der Sparren zurückgebaut. Als Notabdichtung und Konvektionssperre verlegten die Fachhandwerker auf den Satteldachflächen und Schleppgaubendächern, die robuste und mechanisch stark belast-



bare puren TOP DSB 100. Die blindfreien und mit dem „Kleber-auf-Kleber-System“ ausgerüsteten Bahnen weisen einen sd-Wert von ≥ 100 m auf. Zugleich diente sie als Witterungsschutz für die darunterliegende Konstruktion während der gesamten Arbeiten.

Hochwirksame Aufsparrendämmung

Im nächsten Arbeitsschritt verlegten die Dachdecker das Steildachdämmsystem puren Perfect mit umlaufender Nut und Feder auf den Teildächern mit 25 Grad Neigung. Die hochwirksamen Dämmelemente in WLS 023 weisen einen Bemessungswert der Wärmeleitfähigkeit λ_B (Lambda B)=0,023 W/(m·K) gemäß DIN 4108-4 auf. Zur dauerhaft winddichten und kapillarfreien Verklebung der oberseitig aufkassierten diffusionsoffenen Unterdeckbahnen sind diese im überlappenden Nahtbereich werkseitig ebenfalls mit dem

„Kleber-auf-Kleber“-System ausgerüstet. Fixiert wurden die PU-Dämmplatten mit passenden durch die Konterlattung verschraubten Systemschrauben. Auf die nachfolgende Traglattung deckten die Fachhandwerker die neuen Dachsteine ein.

Passende Dämmstofflösung

Auch das Dach der dreiseitig um das Gebäude verlaufenden Veranda wurde im Zuge der Sanierung erneuert. Hier kamen auf der insgesamt 190 Quadratmeter umfassenden Fläche aufgrund der geringen Dachneigung von 2 Grad als Dämmung beidseitig Alu-kassierte puren Flachdach-Dämmplatten zum Einsatz. Die mit umlaufendem Stufenfalz ausgerüsteten PU-Dämmplatten in WLS 023 verarbeiteten die Dachhandwerker in 100 mm Dicke.

Wasserdichtes Unterdach

Ein drittes, rund 200 Quadratmeter großes Satteldach über einem Anbau an das Hauptgebäu-

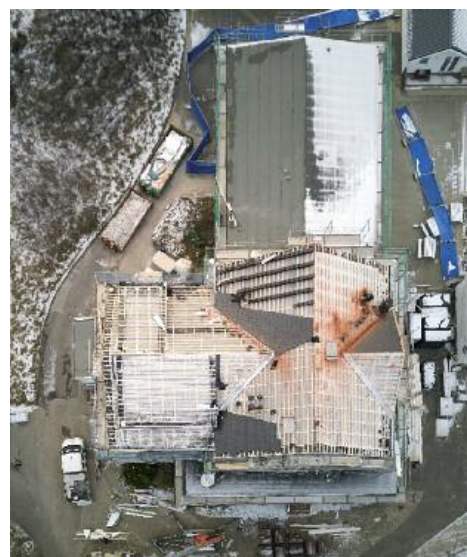
de wurde ebenfalls energetisch saniert. Aufgrund der Dachneigung von nur 9 Grad und der vorgesehenen Nutzung waren hier Zusatzmaßnahmen zur Regensicherheit beim neuen Dachaufbau notwendig. Nach dem Rückbau bis zu den Sparren folgte eine Lage puren TOP DSB 100 als Konvektionssperre. Die Dämmschicht erstellten die Fachhandwerker aus 100 mm dicken puren Unterdach 023-Dämmplatten mit umlaufender Nut und Feder. Mit dem puren Unterdach Steildachdämmsystem lassen sich sowohl regensichere (Klasse 2) als auch wasserdichte (Klasse 1) Unterdächer realisieren. Zusätzlich bietet das System eine hochwirksame, dauerhaft zuverlässige und wärmebrückenfreie PU-Aufsparrendämmung. Oberseitig sind die PU-Hartschaumplatten mit einer



Zur Erstellung eines wasserdichten Unterdaches wurde die Konterlattung mittels materialhomogener HIGH-TECH UDB First- und Gratstreifen in die Abdichtung eingebunden. | Foto: Dachdeckerei Schulz



Über die notwendige Konterlattung werden die PU-Dämmstoffplatten mittels passender Systemschrauben im Untergrund fixiert. | Foto: puren



monolithischen und diffusionsoffenen High-Tech-Unterdachbahn mit einem sd-Wert $< 0,35$ m kaschiert. Neben der klassischen Verklebung im überlappenden Nahtbereich kann die wind-, regen- und wasserdichte Unterdachbahn mittels THF-Quellschweißmittel oder mit dem Heißluftfön verschweißt und zum regensicheren oder wasserdichten Unterdach weiterverarbeitet werden. In Amrum fügten die Dachdecker die aufkassierte Unterdachbahn zum wasserdichten Unterdach. Zusätzlich wurde die Konterlattung mittels materialhomogener HIGH-TECH First- und Gratstreifen in die Abdichtung eingebunden. Neben Traglattung und Deckung mit Dachsteinen wurde auf dem Satteldach zusätzlich eine PV-Anlage installiert.



Aufgrund der Dachneigung von nur 9 Grad und der vorgesehenen Nutzung kam auf dem rund 200 Quadratmeter großen Satteldach über dem Anbau das puren Unterdach 023 zum Einsatz. | Foto: puren



Blick über das fertiggestellte Dach des Haus Sonnenau. | Foto: puren

LAMILUX sucht neue Helden vom Dach

Nach dem großen Erfolg der ersten MISSION: FLACHDACH startet LAMILUX im Herbst 2025 die nächste Runde. Junge Dachdeckerinnen und Dachdecker in ganz Deutschland haben die Möglichkeit, ihr handwerkliches Können unter Beweis zu stellen und sich die Chance auf den Titel „Held vom Dach“ zu sichern. Neben Ruhm und Anerkennung winken insgesamt fünf Meisterzuschüsse in Höhe von je 3.000 Euro, die gezielt für die Förderung der Meisterausbildung eingesetzt werden. Das große Finale findet im Februar 2026 auf der Fachmesse DACH+HOLZ in Köln statt.



Teilnahme vor Ort und online

Die Teilnahme an der MISSION: FLACHDACH 2.0 ist sowohl live als auch digital möglich. Im Rahmen einer bundesweiten Roadshow besucht LAMILUX Dachdecker-schulen und Fachhändler in ganz Deutschland. Dort zeigen die Nachwuchstalente ihr handwerkliches Können, indem sie eine LAMILUX Aufsatzkranzecke mit Flüssigkunststoff fachgerecht abdichten. Wer nicht persönlich vor Ort dabei sein kann, hat die Möglichkeit, ein Foto oder ein kurzes Video seiner Arbeit – zum Beispiel beim Abdichten einer Lichtkuppel oder eines Flachdach Fensters – online über

www.missionflachdach.de einzureichen. Auf diese Weise hat jeder Nachwuchs-Dachdecker in Deutschland die Chance, an der Aktion teilzunehmen, ganz gleich ob auf der Baustelle, in der Schule oder bei einer Roadshow. Eine Fachjury bewertet anschließend alle eingereichten und vor Ort gezeigten Arbeiten nach einheitlichen Kriterien.

Finale auf der DACH+HOLZ 2026

Die besten Arbeiten qualifizieren sich für das große Finale, bei dem bis zu 20 Finalistinnen und Finalisten im Februar 2026 auf der DACH+HOLZ in Köln gegeneinander antreten. Am LAMILUX-Stand stellen sie ihr Können im Abticht-Wettbewerb unter Beweis – live vor Publikum und unter den Augen einer erfahrenen Fachjury. „Mit der MISSION: FLACHDACH 2.0 machen wir die Stärke und den Nachwuchs des Dachdeckerhandwerks

Flachdachfenster: Energieeffizienz trifft preisgekröntes Design

Klimaschutz steht in der Baubranche zunehmend im Fokus: Rund ein Drittel des gesamten Energieverbrauchs Deutschlands entfällt auf die Nutzung von Wohn- und Industriegebäuden. Um diesen Herausforderungen zu begegnen und Energie zu sparen, braucht es innovative Baukomponenten. LAMILUX bietet deshalb dank des neuen Flachdach Fensters FE Passivhaus eine Lösung, die Energieeffizienz, Design und Langlebigkeit vereint. Entwickelt, um die Wärmedämmung selbst in kalten Regionen zu maximieren und die Anforderungen des Passivhausstandards zu erfüllen, setzen die Tageslichtsysteme neue Maßstäbe für die Nachhaltigkeit. Diese Innovation wurde nun mit dem German Design Award ausgezeichnet.

Das effiziente Betreiben von Gebäuden jeder Art ist einer der größten Hebel des Klimaschutzes. Das Ziel in der Baubranche muss es demnach sein, die Heizwärme im Gebäude zu halten, den Stromverbrauch zu reduzieren und Häuser vor drohendem Extremwetter zu schützen.



ein wichtiger Ansatz ist hier der Passivhausstandard. Länder wie Schottland machen es bereits vor und fordern diesen Standard für alle Neubauten. Es braucht demnach innovative Baukomponenten, die diese strengen Anforderungen erfüllen. LAMILUX erkannte die Bedeutung und entwickelte das Flachdach Fenster FE Passivhaus mit preisgekröntem Design. "Nachhaltigkeit, Innovation und Kundenzufriedenheit sind für uns die wichtigsten Grundpfeiler unserer Arbeit. Als Vorreiter im Bereich der Passivhaus zertifizierten Flachdach Fenster setzen wir deshalb einen neuen Maßstab in Sachen Energieeffizienz und Tageslicht", so Andreas Rudolph, Leiter der Anwendungstechnik Tageslichtsysteme bei LAMILUX.



Mit FLECK saniert – profitiert.

Erfolgreiche Produkte zur Sanierung zusammengefasst in einer Broschüre: Lüfter, Durchgänge, Entwässerungslösungen und vieles mehr.



Broschüre „Sanierung“ downloaden:
fleck-dach.de/downloads

FLECK GmbH
Industriest. 12 | 45711 Datteln | T +49 2363 9123-0 | info@fleck-dach.de | fleck-dach.de

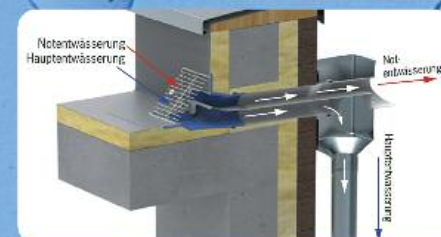
Die vielseitige 2-in-1-Lösung

Der Attika-Meso-2-Gully ist eine »Allround-Lösung« für die Haupt- und Notentwässerung durch eine Attikadurchführung. Mit oder ohne Stromteilabzweig, mit oder ohne Keil, kurz oder lang und mit einer Vielzahl an möglichen Anschlussbahnen eignet sich der Attika-Meso-2-Gully für viele Anwendungsfälle bei mittlerer Ablaufleistung.



Grumbach

85 JAHRE



www.grumbach.net



Das komplette Flachdach-Programm auf unserer Website!

Part of BMT

WOLFIN



blaugrau IM EINSATZ – ÜBERZEUGT AUF GANZER LINIE.



UMFANGREICHES
SORTIMENT.
blaugrau bietet ein vielseitiges
Sortiment, das sofort verfügbar ist.



SELBSTTHEILEND.
blaugrau lässt Kratzer mit der
Zeit von ganz allein verschwinden.



VERARBEITUNG
WIE GEWOHNT.
blaugrau ist echtes Titanzink –
löst sich kanten, falzen, löten
und verformen wie immer.
Kein Extraaufwand.



ZUFRIEDENE KUNDEN.
blaugrau ist die vorbewitterte
Oberfläche, die das Objekt
sofort in vollendeter Perfektion
zeigt und vor ungleichmäßiger
Patinierung schützt.



NAHEZU
WARTUNGSFREI.
blaugrau benötigt nahezu
keine Wartung. Einmal montiert,
überzeugt es dauerhaft mit zuver-
lässiger Performance.

ÜBERZEUG DICH JETZT.



blaugrau
IST ZUKUNFTSQUALITÄT.
Du überlegst noch?
Überzeug dich selbst und
bestell noch heute dein Muster.

RHEINZINK GmbH & Co. KG • Bohlenstraße 90 • 45711 Datteln • Tel.: +49 2363 605-0 • info@rhein-zink.de • www.rhein-zink.de

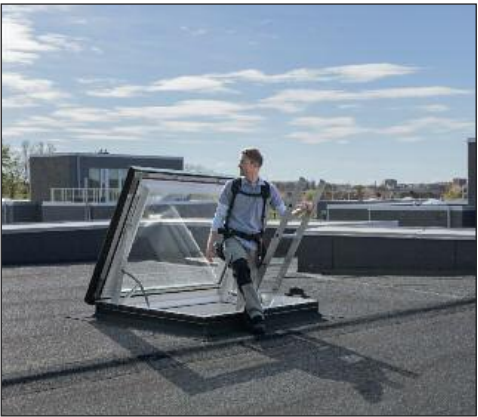
Zuverlässige Baustoffe
für Ihr Zuhause

Vom Boden über die Wand, die Fassade und den Schornstein bis hin zum Dach bieten wir Ihnen wertbeständige und wohngesunde Lösungen. Ob klassisch, modern, traditionell oder innovativ – mit unseren Baustoffen gestalten Sie individuelle Lebensräume für Generationen.

Poroton Kamtec Koramic CREATON Terca Penter



W wienerberger



Flachdach-Fenster für Ausstieg
und Rauchableitung

Für die neue Generation der Velux Flachdach-Fenster ist ab sofort eine Variante für Ausstieg und Rauchabzug erhältlich. Damit lässt sich jetzt auch bei Bauvorhaben mit speziellen Anforderungen eine einheitliche Gestaltung der Oberlichter mit den anspruchsvoll designten Konvex- oder Flachglas-Lösungen realisieren.

Rauchableitung und Komfortlüftung
Zudem erfüllt das neue Flachdach-Fenster in den beiden größeren Ausführungen die Anforderungen an geometrische Öffnungsflächen von mindestens einem Quadratmeter und kann somit zur Rauchableitung beispielsweise in Treppenhäusern eingesetzt werden. Dafür ist eine zusätzliche Steuereinheit erforderlich. Wie bei allen automatischen Velux Flachdach-Fens-

ter ist auch bei der neuen elektrischen Ausstiegsvariante der Einsatz für die tägliche Komfort-Lüftung möglich. Die Bedienung erfolgt über den im Schlüsselschalter integrierten Funk-Wandschalter. Bei einsetzendem Regen schließt der serienmäßig integrierte Regensensor das Fenster automatisch.



Attraktive Optik, hohe Funktionalität
Velux Flachdach-Fenster Konvex- und Flachglas bieten mit ihren vollständig randlosen Oberelementen aus gehärtetem Einscheiben-Sicherheitsglas mit Hochleistungsversiegelung nicht nur eine attraktive Optik. Sie garantieren zudem ein einfaches Abfließen von Regenwasser und Schmutz. Die Motorenkomponenten sind nicht sichtbar in das Basiselement integriert, so dass der durch den schlanken Rahmen besonders großzügige Tageslichteinfall und Ausblick nicht beeinträchtigt wird. Zum Regulieren des Wärmeeintrags und Tageslichteinfalls durch das Fenster sind Hitze- und Sonnenschutz als Zubehör erhältlich. Zudem bietet Velux auch einen passenden Insektenschutz an.

Haftungsrisiken bei Dachfenstern vermeiden
Auf Verbundsicherheitsglas achten

Von Anbietern aus dem Ausland importierte und online in Deutschland vertriebene Velux Dachfenster entsprechen nicht zwangsläufig den von der Musterbauordnung geforderten und durch die DIN definierten Sicherheitsstandards. Der Dachfensterhersteller empfiehlt, nur Modelle mit Verbundsicherheitsglas zu verkaufen und einzubauen. Andernfalls sollte die Kundschaft entsprechend informiert werden, um Haftungsrisiken im Schadensfall auszuschließen.

Bei Einbausituationen in Wohn- und Arbeitsbereichen ist in Deutschland für Dachfenster nach Musterbauordnung und DIN 18008 Verbundsicherheitsglas (VSG) immer erforderlich. Es handelt sich hierbei um Überkopferverglasungen, unter denen sich Personen aufhalten. Diese müssen aus Sicherheitsgründen VSG auf der Innenseite aufweisen. Alle Dachfenster von Velux, die über den offiziellen deutschen Vertrieb erhältlich sind, erfüllen die geltenden DIN-Normen – einschließlich der Anforderungen an Sicherheitsverglasung – und enthalten Verbundsicherheits-

glas (VSG). Bei aus dem Ausland durch Anbieter importierten und online vertriebenen Velux Dachfenstern ist dies nicht bei allen Modellen garantiert. In Europa gelten je nach Land unterschiedliche Bauvorschriften und Normen, so dass ein Fenster, das z. B. in einem Nachbarland alle Anforderungen erfüllt, nicht den Vorgaben der DIN für Überkopferverglasungen entspricht. Velux Fenster, die auf der Innenseite kein Verbundsicherheitsglas (VSG) enthalten, erkennt man an den Verglasungskennziffern 50, 51, 61 und 64. Handwerksbetriebe sollten ihrer Kundschaft immer, wie laut DIN vorgesehen, Dachfenster mit VSG empfehlen. Aufgrund des häufig günstigeren Preises ist nicht auszuschließen, dass diese trotzdem drauf besteht, Modelle mit Einscheiben-Sicherheitsglas (ESG) bzw. ohne VSG zu verwenden. In solchen Fällen empfiehlt Velux dem Handwerksbetrieb, sich seinen Hinweis, dass der Einbau solcher Dachfenster ohne VSG innen nicht den Vorgaben der DIN entspricht, schriftlich bestätigen zu lassen. Nur so ist sichergestellt, dass er später nicht für Personen- oder Sachschäden in die Haftung genommen werden kann.



DER FRAGEBOGEN

Dirk Rosso



ist seit 2021 Vertriebsdirektor D/A/CH bei CARLISLE CM Europe. Nach seiner Ausbildung zum Industriekaufmann und Studium der Betriebswirtschaft an der FH Niederrhein mit Abschluss zum Diplom-Betriebswirt zog es den gebürtigen Mönchengladbacher in die Ferne. Seit nunmehr knapp 20 Jahren ist Dirk Rosso im Vertrieb in der Bedachungsbranche tätig, seit 2009 in leitenden Positionen. Dirk Rosso ist verheiratet und Vater von zwei Töchtern im Alter von 13 und 16 Jahren. Der 50-jährige lebt heute mit seiner Familie in Rehling bei Augsburg.

Die CARLISLE CM Europe Gruppe bietet hochwertige sowie äußerst leistungsfähige Kunststoff-Abdichtungssysteme für die gesamte Gebäudehülle und ist heute Europas führender EPDM-Hersteller in diesem Bereich. Zur Gruppe gehören neben der deutschen Europazentrale Schwestergesellschaften in den Niederlanden, Großbritannien und Rumänien. Muttergesellschaft ist der weltweit agierende Baustoffproduzent CARLISLE Companies Incorporated in den USA.

Person und Persönlichkeit

- **Wie würden Sie sich selbst beschreiben?**
Dynamisch, zukunftsorientiert, leidenschaftlich, bodenständig, anpackend – so ticke ich.
- **Was ist Ihr Lebensmotto?**
„Das Geheimnis des Könnens liegt im Wollen.“ Ich bin rheinisch offen, zielstrebig und bringe gerne Bewegung ins Spiel.
- **Welche drei Sachen würden Sie auf eine einsame Insel mitnehmen?**
Familie, Hund, Mr. Wilson aus „Cast Away - Verschollen“ mit Tom Hanks – und bitte den Sonnenschirm nicht vergessen.
- **Was ist Ihr größtes Hobby?**
Das war, ist und wird immer der Fußball sein. Aktiv wie passiv.
- **Was ist Ihr Lieblingssessen?**
Linsensuppe und Möhrengemüse mit Bratwurst von Mama – ehrliche Küche macht glücklich.
- **Was ist Ihre Lieblings- Sendung/Film oder Serie in Fernsehen oder Streaming?**
Das Aktuelle Sportstudio.
- **Wofür haben Sie eine Schwäche?**
Die Kombination aus Schokolade und Marzipan.

Beruf und Berufung

- **Was ist das Interessante an Ihrem Beruf?**
Mein Job begeistert mich, weil er Menschen, Ideen und die Dachbranche, in der ich mich seit rund 20 Jahren wohlfühle, verbindet. Immer neue Herausforderungen und Veränderungen bieten so viele Chancen – wie seit vielen Jahren jetzt auch bei CARLISLE und unseren EPDM-Lösungen.
- **Was würden Sie in unserer Branche bzw. Ihrem Berufsleben gern ändern oder verbessern?**
Etwas mehr Mut zur Veränderung würde uns allen guttun. Und für Dach und Bauwerksabdichtung gibt's längst Top-Lösungen aus EPDM – schnell verlegt und langlebig (ja, ich bin da parteiisch!).
- **Gibt es etwas in Ihrem Berufsleben oder unserer Branche, was Sie sehr erfreut?**
Wenn ein Plan aufgeht, ist das für mich wie ein 3:0-Sieg.
- **Wenn Sie Ihren derzeitigen Beruf nicht ergriffen hätten, was wäre Ihr Traumberuf?**
Landschaftsgärtner oder Altenpfleger – zwei Jobs, bei denen man direkt sieht, was man bewegt.

Wunsch und Wirklichkeit

- **Was würden Sie tun, wenn Sie einen Tag König von Deutschland wären?**
Den Bau-Turbo sofort Realität werden lassen – Schluss mit endlosen Diskussionen.
- **Wem würden Sie gerne mal richtig die Meinung sagen?**
Menschen, die mir wichtig sind, kennen meine Meinung.
- **Welche besondere Fähigkeit würden Sie gerne besitzen?**
Superkraft-Wunsch: Fremdsprachen im Turbo-Tempo lernen.
- **Was wäre Ihr Ziel, wenn Sie morgen verreisen könnten, wohin Sie wollten?**
Nach Norden zu den Polarlichtern.
- **Welchen Traum möchten Sie sich noch erfüllen?**
Noch mehr reisen, noch mehr Eindrücke sammeln. Mit meinen Kindern die Meisterschaft mit Borussia Mönchengladbach feiern.
- **Was würden Sie machen, wenn Sie unverhofft einen freien Tag hätten?**
Einen Radausflug mit der Familie und unserem Hund.
- **Welche berühmte Persönlichkeit würden Sie gern mal kennen lernen?**
Den Dalai Lama.

Kopf und Handwerk

- **Was war bislang Ihr größter Erfolg?**
Meine größte handwerkliche Glanzleistung: ein Unterputz-WC-Spülkasten – repariert ohne körperlichen Schaden.
- **Was ist das Geheimnis Ihres Erfolgs?**
Wille, Leidenschaft und Spaß an der Sache.
- **Wen würden Sie als Ihr oder ein Vorbild bezeichnen oder wen bewundern Sie?**
Ich hatte das Glück, großartige Förderer und Teammitglieder zu haben – die sind bis heute Vorbilder in ihren Disziplinen.
- **Was war Ihre größte handwerkliche Glanzleistung?**
Siehe WC-Reparatur – besser als jede Jurywertung.
- **Was war Ihr größtes handwerkliches Missgeschick?**
Am Duschsiphon die Schraube gelockert – und der Nachbarin unfreiwillig ein neues Bad spendiert.

Rathschek SOLAR

Der größte
Rockstar
unter der Sonne

Indach-Photovoltaiksystem

Die intelligente Lösung für alle Schieferdeckarten

Mit dem neuen Indach-Photovoltaiksystem ermöglicht Rathschek eine elegante Kombination von solarer Stromgewinnung mit klassischen Schieferdeckarten, wie beispielsweise der Altheutschen Deckung, der Schuppendeckung oder der Universal-Deckung

NEU

- Einfach zu installierende Gesamtlösung
- Hochwertige Glas-Glas-Module mit hoher Leistungsfähigkeit von 420 Wp
- Modulgröße 172,3 cm x 113,4 cm
- Produkt- und Leistungsgarantie von 30 Jahren
- Farblich passender Eindeckrahmen für eine ästhetische Integration

Jetzt mehr erfahren:
www.rathschek-solar.de

Geprüfte Qualität

Rathschek SOLAR

GUST. OVERHOFF

QUALITÄT, DIE ÜBERZEUGT.

GeOsnow

Mettmann:
T: 02104.9191-0
Schmitt:
T: 06082 / 9718-0

E: info@gust-overhoff.de
W: gust-overhoff.de

GUST. OVERHOFF GmbH & Co. KG
Flurstrasse 1
40822 Mettmann

Feldwies 4
61389 Schmitt

Die Partner des Handwerks

Deutschland:

01139 Dresden
KLEMER Handels-GmbH
www.klemer-gmbh.de
info@klemer-gmbh.de

03050 Cottbus
mh Bedachungshandel GmbH
www.mh-dach.de
info@mh-dach.de

04425 Taucha/Leipzig
ABIS GmbH
www.abis-dach.de
info-taucha@abis-dach.de

04552 Borna OT Zedtlitz
LOTTER METALL GmbH + Co. KG*
www.lottermetall.de
info@lottermetall.de

04936 Lebusa/OT Körba
Großfachhandel Dachbaustoffe Donata Thinius
www.thinius-dach.de
donata.thinius@t-online.de

06231 Bad Dürrenberg
ABIS-Baustoffhandel GmbH
www.abis-dach.de
info-badduerrenberg@abis-dach.de

06429 Nienburg-Neugattersleben
Geschwandtner + Felgemacher GmbH
www.g-f.com • info@g-f.com

06528 Wallhausen
Krieger & Co. GmbH
www.krieger-dach.de
info@krieger-dach.de

06779 Raguhn-Jeßnitz
OT Tornau v. d. Heide
"SALZFURTER" Dachbaustoffe GmbH
Salzfurter.Dachbaustoffe@t-online.de

06886 Lutherstadt Wittenberg
Pfeifer-Piesteritz GmbH
www.dachpfeifer.de
Pfeifer-Piesteritz@t-online.de

07338 Kaulsdorf-Eichicht
Güntsch GmbH Bedachungshandel
www.guentsch.de
postmaster@guentsch.de

07616 Petersberg
Dach-Walter GmbH
www.dachwalter.de
post@dachwalter.de

08112 Wilkau-Haßlau
Uwe Eißmann GmbH
www.dachbaustoffe-eissmann.de
info@dachbaustoffe-eissmann.de

08233 Treuen
ipw Dämmstoffe und Bedachungs-handel GmbH & Co. KG
www.ipw-baustoffe.de
treuen@ipw-baustoffe.de

08606 Oelsnitz
Paulus Dach-Baustoffe GmbH
www.dach-paulus.de
info@dach-paulus.de

09627 Bobritzsch-Hilbersdorf
FDF Dach- und Fassaden-Baustoffe Handels GmbH
www.fdf-zug.de
info@fdf-zug.de

13189 Berlin
Michael Pawlitzki GmbH
www.pawlitzki.berlin
info@pawlitzki.berlin

16831 Rheinsberg
BCR Handelsgesellschaft mbH
info@bau-center-rheinsberg.de

21641 Apensen
TP Holding GmbH
www.tp-baustoffe.de
info@tp-baustoffe.de

27243 Dünsen
INTER-DACH Baustoffe GmbH
www.inter-dach.de
info@inter-dach.de

27367 Sottrum
Römpfer Baustoffe GmbH
www.daemmstoffe-nord.de
info@daemmstoffe-nord.de

30966 Hemmingen-Arnum
Erich Abram GmbH
www.abram-baustoffe.de
abram-baustoffe@t-online.de

32051 Herford-Diebrock
Fritz Brinkmann Bedachungs-groß-handel GmbH
www.brinkmann-dach.de
info@brinkmann-dach.de

32758 Detmold
Fritz Brinkmann Bedachungs-groß-handel GmbH
www.brinkmann-dach.de
detmold@brinkmann-dach.de

33142 Büren
DBL GmbH, Dämm & Baustoff Logistik
www.dbl-bueren.de
info@dbl-bueren.de

34414 Warburg
Ulrich Pennig GmbH Dach- und Fassadenbaustoffe
www.pennig-dach.de
info@pennig-dach.de

35716 Dietzhölztal
Klein Isolierstoffe GmbH + Co. KG
www.klein-isolierstoffe.de
info@klein-isolierstoffe.de

39261 Zerbst
Geschwandtner + Felgemacher GmbH
www.g-f.com • info@g-f.com

39326 Dahlenwarleben
Geschwandtner + Felgemacher GmbH
www.g-f.com • info@g-f.com

40231 Düsseldorf
Strierath Alles für Dach und Wand GmbH
www.strierath.de
info@strierath.de

40764 Langenfeld
Strierath Alles für Dach und Wand GmbH
www.strierath.de
info@strierath.de

41334 Nettetal-Kaldenkirchen
Theo Weber GmbH & Co. KG
info@weber-bedachungsartikel.de

41462 Neuss
Strierath Alles für Dach und Wand GmbH
www.strierath.de
info@strierath.de

41812 Erkelenz
Dach und Energie, Rudolf Schaaf Dachbaustoffe GmbH
www.rudischaafl.de
info@rudischaafl.de

42859 Remscheid
Werner Flosbach GmbH
www.flosbach.de
info@flosbach.de

42859 Remscheid
Werner Flosbach GmbH
www.flosbach.de
info@flosbach.de

45136 Essen
Heinrich Obers GmbH
www.obers.net • info@obers.net

45770 Marl
Geschwandtner + Felgemacher GmbH
www.g-f.com • info@g-f.com

45886 Gelsenkirchen
Reichel Dachbaustoffe GmbH
www.reichel-dach.de
info@reichel-dach.de

45899 Gelsenkirchen
Hans-Peter Schmitz GmbH
www.die-dachpartner.de
info@hpsge.de

46242 Bottrop
BBH Bergemann & Schmitz GmbH
www.die-dachpartner.de
info@bbh-dach.de

46395 Bocholt
Geschwandtner + Felgemacher GmbH
www.g-f.com • info@g-f.com

47661 Issum
Geschwandtner + Felgemacher GmbH
www.g-f.com • info@g-f.com

48155 Münster
BKL Bedachungs-großhandel Klüh & Lehmann GmbH
www.b-k-l.de • kamen@b-k-l.de

48369 Saerbeck
Iso-Innovativ GmbH
www.iso-contor.de
info@iso-contor.de

48683 Ahaus
Geschwandtner + Felgemacher GmbH
www.g-f.com • info@g-f.com

50171 Kerpen
Engelbert Simon Bedachungshandel OHG
www.simondach.de
info@simondach.de

51061 Köln-Stammheim
Werner Flosbach GmbH
www.flosbach.de
info@flosbach.de

51399 Burscheid-Dürscheid
Dieter Kurth GmbH
www.dach-kurth.de
info@dach-kurth.de

51469 Bergisch Gladbach
Werner Flosbach GmbH
www.flosbach.de
info@flosbach.de

51709 Marienheide
Strierath Alles für Dach und Wand GmbH
www.strierath.de
info@strierath.de

51709 Marienheide
Werner Flosbach GmbH
www.flosbach.de
info@flosbach.de

52385 Nideggen
Dachbaustoffe Nideggen GmbH
dbkall@t-online.de

53809 Ruppichterath
Werner Flosbach GmbH
www.flosbach.de
info@flosbach.de

56290 Beltheim
Dachmarkt Beltheim GmbH
www.dachmarkt.de
mail@dachmarkt.de

56462 Höhn
Rudolf Schilling, Inh. C. Bachler GmbH
www.rudolf-schilling.de
info@rudolf-schilling.de

56566 Neuwied
Herz GmbH Bedachungsartikel - Großhandel
www.herz-dach.de
info@herz-dach.de

56575 Weißenthurm
Britz & Müller GmbH
www.britz-mueller-dach.de
info@britz-mueller-dach.de

56727 Mayen
Lewandowsky GmbH
www.lewandowsky-gmbh.de
info@lewandowsky-gmbh.de

57076 Siegen
Hermann Müller GmbH
www.mueller-dachdeckerbedarf.de
info@mueller-dachdeckerbedarf.de

57392 Schmallenberg-Nordenaue
Gebr. Tommes KG
www.gebr-tommes.de
gebr.tommes@t-online.de

59174 Kamen
BKL Bedachungs-großhandel Klüh & Lehmann GmbH
www.b-k-l.de • kamen@b-k-l.de

59597 Erwitte
Dachbaustoffe Dominik Jacob e.K.
www.jacob-dachbaustoffe.de
info@jacob-dachbaustoffe.de

59823 Arnsberg
Reinhard Mehnert Bedachungshandel GmbH
www.mehnertgmbh.de
info@mehnertgmbh.de

59929 Brilon
Schmitz Handels-GmbH
www.schmitz-brilon.de
info@schmitz-brilon.de

65558 Heistenbach
Fillbach-Dach-Handel GmbH
www.dach-handel.de
info@dach-handel.de

66121 Saarbrücken
Eduard Jungfleisch GmbH
www.jungfleisch.com
info@jungfleisch.com

71631 Ludwigsburg
Gebr. Lotter KG *
www.lotter.de • info@lotter.de

72189 Vöhringen
Schönleber Bedachungshandel
www.schoenleber-bedachungs-handel.de • info@schoenleber-bedachungshandel.de

72270 Baiersbronn
Schindele GmbH *
www.schindele.com
info@schindele.com

74172 Neckarsulm
C. Schrade GmbH *
www.schrade.de • info@schrade.de

76829 Landau i. d. Pfalz
Chr. Ufer GmbH *
www.ufer.de • info@ufer.de

80802 München
Michael Krug BVG Baufolie
www.bvg-gruppe.de
info@bvg-gruppe.de

82205 Gilching
DEV Vertriebs-GmbH
www.dev-vertrieb.de
info@dev-vertrieb.de

83278 Traunstein
J. N. KREILLER KG *
www.kreiller.de • info@kreiller.de

85757 Karlsfeld
ipw Dämmstoffe und Bedachungs-handel GmbH & Co. KG
www.ipw-baustoffe.de
muenchen@ipw-baustoffe.de

86167 Augsburg
Kettlein Spezialbaustoffe GmbH
www.kettlein.de
spezialbaustoffe@kettlein.de

86510 Ried
Kölnsperger Bedachungshandel GmbH
www.koelnspurger-gmbh.de
info@koelnspurger-gmbh.de

86825 Bad Wörishofen
bst Baustoffhandels GmbH
www.bst-baustoffe.de
info@bst-baustoffe.de

87488 Betzigau
DVA Dämmstoff Vertrieb Allgäu GmbH & Co. KG
www.dva-kempten.de
info@dva-kempten.de

88400 Biberach an der Riß
Sugg GmbH
www.sugg-baustoffe.de
info@sugg-baustoffe.de

90431 Nürnberg
H. R. Tempel GmbH & Co. KG
www.dachguru24.de
info@tempel-nuernberg.de

91126 Schwabach
ipw Dämmstoffe und Bedachungs-handel GmbH & Co. KG
www.ipw-baustoffe.de
info@ipw-baustoffe.de

91126 Rednitzhembach
Julia Brandl I u. K Logistik, Koordinat-ion und Dachbaustoffe
www.luk-logistik.de
info@luk-logistik.de

97218 Gerbrunn
Diller GmbH
www.dillergmbh.de
wunderling@dillergmbh.de

98666 Schleusegrund/ Bibersschlag
Hanft GmbH
www.hanft-gmbh.de
bibersschlag@hanft-gmbh.de

99428 Grammettal-Utzberg
Metall-Brach GmbH
www.metallbrach.de
info@metallbrach.de

99441 Großschwabhausen
Dach-Walter GmbH
www.dachwalter.de
post@dachwalter.de

99610 Sömmerda
GRÜNDL Bedachungsfachhandel GmbH
www.gruendl-dach.de
info@gruendl-dach.de

99885 Crawinkel
Hanft GmbH
www.hanft-gmbh.de
info@hanft-gmbh.de

Belgien/Luxemburg:

BE 4780 St. Vith
Meurer Roofland AG
www.roofland.com
info@roofland.com

LU 9991 Weiswampach
Roofland SA
www.roofland.com
info@roofland.com

Niederlande:

1013 BG Amsterdam
Aabo Trading Amsterdam B.V.
www.aabo.nl • amst@aabo.nl

1314 AN Almere
Aabo Trading Almere B.V.
www.aabo.nl
alme@aabo.nl

1948 RA Beverwijk
Aabo Trading Beverwijk B.V.
www.aabo.nl
beve@aabo.nl

2031 BC Haarlem
Aabo Trading Haarlem B.V.
www.aabo.nl
haar@aabo.nl

2544 EL Den Haag
Aabo Trading Den Haag B.V.
www.aabo.nl • haag@aabo.nl

2723 RT Zoetermeer
Aabo Trading Zoetermeer B.V.
www.aabo.nl • zoet@aabo.nl

3041 JA Rotterdam
Aabo Trading Rotterdam B.V.
www.aabo.nl • rott@aabo.nl

3335 LH Zwijndrecht
Aabo Trading Zwijndrecht B.V.
www.aabo.nl
zwij@aabo.nl

3542 CH Utrecht
Aabo Trading Utrecht B.V.
www.aabo.nl • utre@aabo.nl

4824 AD Breda
Aabo Trading Breda B.V.
www.aabo.nl • bred@aabo.nl

5047 TR Tilburg
Aabo Trading Tilburg B.V.
www.aabo.nl • tilb@aabo.nl

5433 NC Cuijk (Katwijk)
Aabo Trading Cuijk B.V.
www.aabo.nl • cuij@aabo.nl

5433 NC Cuijk (Katwijk)
Aabo GreenTech B.V.
www.aabo.nl
contact@aabogreentech.nl

5651 GG Eindhoven
Aabo Trading Eindhoven B.V.
www.aabo.nl • eind@aabo.nl

5711 CV Someren
Smits dakproducten B.V.
www.smitsdakproducten.nl
info@smitsdakproducten.nl

6049 HZ Roermond
Aabo Trading Roermond B.V.
www.aabo.nl • roer@aabo.nl

6163 AH Geleen
Aabo Trading Geleen B.V.
www.aabo.nl • gele@aabo.nl

6222 NS Maastricht
Aabo Trading Maastricht B.V.
www.aabo.nl • maas@aabo.nl

6541 DN Nijmegen
Aabo Trading Nijmegen B.V.
www.aabo.nl • nijm@aabo.nl

6640 AB Beuningen
Aabo Trading Company B.V.
www.aabo.nl • info@aabo.nl

6833 KB Arnhem
Aabo Trading Arnhem B.V.
www.aabo.nl • arnh@aabo.nl

7421 ZN Deventer
Aabo Trading Deventer B.V.
www.aabo.nl • deve@aabo.nl

7609 RG Almelo
Aabo Trading Almelo B.V.
www.aabo.nl • almo@aabo.nl

7905 SM Hoogeveen
Aabo Trading Hoogeveen B.V.
www.aabo.nl • hoog@aabo.nl

8013 RR Zwolle
Aabo Trading Zwolle B.V.
www.aabo.nl • zwol@aabo.nl

9207 HC Drachten
Aabo Trading Drachten B.V.
www.aabo.nl • drac@aabo.nl

9723 BK Groningen
Aabo Trading Groningen B.V.
www.aabo.nl
groningen@aabo.nl

Österreich:

2351 Wr. Neudorf
Johann Krawany Handels GmbH
www.krawany.com
info@krawany.com

3130 Herzogenburg
DIHAG Bauhandelsgesellschaft mbH
www.dihag.at
office@dihag.at

5202 Neumarkt
DIHAG Dämm- und Isolierbaustoffhandels Ges. mbH
www.dihag.at
office@dihag.at

7100 Neusiedl am See
Johann Krawany Handels GmbH
www.krawany.com
info@krawany.com

7301 Deutschkreutz
Johann Krawany Handels GmbH
www.krawany.com
info@krawany.com

7411 Markt Allhau
Dihag BauhandelsgmbH
www.dihag.at • office@dihag.at

Bosnien und Herzegowina

71000 Sarajevo
TONDACH BOSNA I HERCEGO-VINA d.o.o.
www.tondach.ba
office@tondach.ba

Slowakei

01001 Žilina
Bauintegra, sro
www.bauintegra.sk
obchod@bauintegra.sk

* mit weiteren Niederlassungen

Höchstleistung für Spitzenkräfte

- Gute Preise für gute Qualität
- Zuverlässiger und schneller Lieferservice
- Optimale Lieferanten- und Produktauswahl
- Fachmännische Beratung in inhabergeführten Betrieben